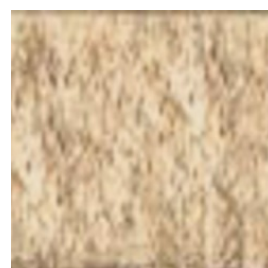
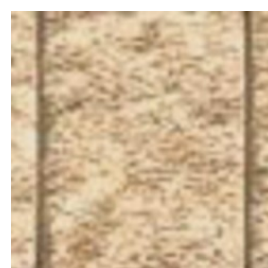


**RINN**

CUT LENGTHWISE



CUT CROSSWISE

VIEW

## rustica Sand-Beige

### 5 Mauern – Catania Mauer

### Rinn Mein Garten

<https://www.rinn.net/> | [info@rinn.net](mailto:info@rinn.net)

**Type:** Stone | Building stone

Mit zwei Sichtseiten als Einfriedung möglich. Langes Steinformat. Geradlinige Kante- Mauersystem mit moderner Anmutung - langes Steinformat und geringe Schichthöhe. Geschlossene und gleichmäßige Optik mit bossierten Seiten und geraden Kanten. Gestaltung im Halbverband oder im Drittelverband möglich. Freistehend bis 1,25 m Höhe, mit Hinterfüllung bis 0,75 m. Maßgenaue Steinhöhe +/- 2 mm.

mtextur ID	96268
Manufacturer	Rinn Mein Garten
Manufacturer-Email	info@rinn.net
Product Line	5 Mauern – Catania Mauer
Product Line Info	Mit zwei Sichtseiten als Einfriedung möglich. Langes Steinformat. Geradlinige Kante-Mauersystem mit moderner Anmutung - langes Steinformat und geringe Schichthöhe. Geschlossene und gleichmäßige Optik mit bossierten Seiten und geraden Kanten. Gestaltung im Halbverband oder im Drittelverband möglich. Freistehend bis 1,25 m Höhe, mit Hinterfüllung bis 0,75 m. Maßgenaue Steinhöhe +/- 2 mm.
Material Name	rustica Sand-Beige
Type	Stone / Building stone
eBKP	I 2.1 Retaining walls / I 2.2 Freestanding walls
IFC	IfcCovering / IfcWall
Area of application (mtextur Classic)	Outside / Wall
Delivery zones	LU / DE / CH
Size of the CAD & BIM texture	Height: 2500.0 mm / Width: 2400.0 mm

#### IMPORTANT LEGAL INFORMATION FOR USAGE OF THE MTEXTUR-DATABASE AND MTEXTUR DATASHEET:

In the mtextur-database and the mtextur-datasheet you can find a variety of high-quality digitalized materials, classified according material-type and subtype, color scope, field of application, manufacturer and product-line. The liability of the colors and the pattern of a CAD-texture can not always be guaranteed. For binding samples and additional questions please get in contact with the manufacturer or reseller directly (request link on material page). The information found on the mtextur-database is carefully collected and tested. Nevertheless are there possibilities for mistakes or wrong information. The publisher, h2c GmbH, the according manufacturers and resellers are not liable for any missing or incorrect information and its outcome, except h2c GmbH acts insofar willful.

**IMPORTANT LEGAL INFORMATION FOR USAGE OF THE MTEXTUR-DATABASE AND MTEXTUR DATASHEET:**

In the mtextur-database and the mtextur-datasheet you can find a variety of high-quality digitalized materials, classified according material-type and subtype, color scope, field of application, manufacturer and product-line. The liability of the colors and the pattern of a CAD-texture can not always be guaranteed. For binding samples and additional questions please get in contact with the manufacturer or reseller directly (request link on material page). The information found on the mtextur-database is carefully collected and tested. Nevertheless are there possibilities for mistakes or wrong information. The publisher, h2c GmbH, the according manufacturers and resellers are not liable for any missing or incorrect information and its outcome, except h2c GmbH acts insofar willful.