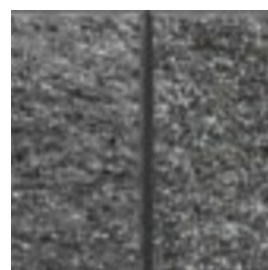
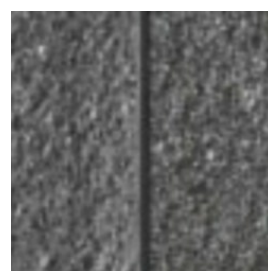
**RINN**

CORTE LONGITUDINAL



SEÇÃO CRUZADA

VISTA

rustica Basalt-Anthrazit

5 Mauern – York Mauer

Rinn Mein Garten

<https://www.rinn.net/> | info@rinn.net

Tipo: Pedra | Tijolos

Geradlinige Kanten | Sichtseite bossiert | Neigung 4° | Kann nur hinterfüllt verbaut werden | Stützmauersystem für höhere Ansprüche, zur Befestigung von Geländesprüngen, Hängen und Böschungen | Moderne, homogene Optik mit geradliniger Fuge und bossierten Sichtseiten | Patentierter Haltesteg, Aufbauhöhen von bis zu 5 m möglich | Konische Form, einfache Gestaltung von Innen- und Außenradien | 90°-Ecken möglich | Aufbau nur hinterfüllt | Mauerneigung ca. 4°

ID mtextur	94495
Fabricante	Rinn Mein Garten
Email do Fabricante	info@rinn.net
Linha de produto	5 Mauern – York Mauer
Informações sobre linhas de produtos	Geradlinige Kanten Sichtseite bossiert Neigung 4° Kann nur hinterfüllt verbaut werden Stützmauersystem für höhere Ansprüche, zur Befestigung von Geländesprüngen, Hängen und Böschungen Moderne, homogene Optik mit geradliniger Fuge und bossierten Sichtseiten Patentierter Haltesteg, Aufbauhöhen von bis zu 5 m möglich Konische Form, einfache Gestaltung von Innen- und Außenradien 90°-Ecken möglich Aufbau nur hinterfüllt Mauerneigung ca. 4°
Nome do material	rustica Basalt-Anthrazit
Tipo	Pedra / Tijolos
eBKP	I 2.1 Retaining walls / I 2.2 Freestanding walls
IFC	IfcCovering / IfcWall
Área de aplicação (mtextur Classic)	Exterior / Parede
Zonas de Entrega	LU / DE / CH
Tamanho da textura CAD & BIM	Altura: 1500.0 mm / Largura: 1300.0 mm

INFORMAÇÕES JURÍDICAS IMPORTANTES SOBRE A UTILIZAÇÃO DA BASE DE DADOS MTEXTUR E DA FICHA TÉCNICA MTEXTUR:

Na base de dados mtextur e na ficha técnica mtextur encontrará uma selecção de materiais digitalizados de alta qualidade, classificados por tipo e subtipo de material, gama de cores, área de aplicação, fabricante e linha de produtos. A precisão da cor das texturas CAD nem sempre podem ser garantidas, tal como a textura CAD pode ser diferente da do produto oferecido pelo fabricante. Para amostras fidedignas, contactar directamente o respectivo fabricante ou departamento de vendas (link de consulta no material). Terão todo o prazer em responder a quaisquer outras perguntas ou fornecer informações. A informação da base de dados mtextur foi compilada com o melhor dos nossos conhecimentos e testada com cuidado. No entanto, não se pode excluir completamente a possibilidade de ocorrência de erros. A editora h2c GmbH e os respectivos fabricantes e distribuidores não assumem qualquer responsabilidade legal por qualquer informação incorrecta e suas consequências, a menos que a h2c GmbH aja intencionalmente.

INFORMAÇÕES JURÍDICAS IMPORTANTES SOBRE A UTILIZAÇÃO DA BASE DE DADOS MTEXTUR E DA FICHA TÉCNICA MTEXTUR:

Na base de dados mtextur e na ficha técnica mtextur encontrará uma selecção de materiais digitalizados de alta qualidade, classificados por tipo e subtipo de material, gama de cores, área de aplicação, fabricante e linha de produtos. A precisão da cor das texturas CAD nem sempre podem ser garantidas, tal como a textura CAD pode ser diferente da do produto oferecido pelo fabricante. Para amostras fidedignas, contactar directamente o respectivo fabricante ou departamento de vendas (link de consulta no material). Terão todo o prazer em responder a quaisquer outras perguntas ou fornecer informações. A informação da base de dados mtextur foi compilada com o melhor dos nossos conhecimentos e testada com cuidado. No entanto, não se pode excluir completamente a possibilidade de ocorrência de erros. A editora h2c GmbH e os respectivos fabricantes e distribuidores não assumem qualquer responsabilidade legal por qualquer informação incorrecta e suas consequências, a menos que a h2c GmbH aja intencionalmente.