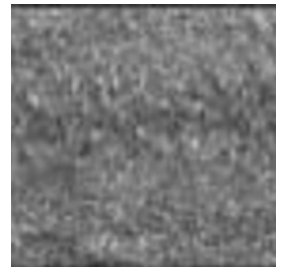
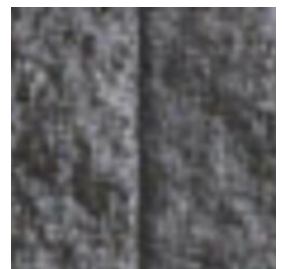
**RINN**

CORTE LONGITUDINAL



CORTE TRANSVERSAL

ALZADO

rustica Basalt-Anthrazit

5 Mauern – Catania Mauer

Rinn Mein Garten

<https://www.rinn.net/> | info@rinn.net

Tipo material: **Piedra | Ladrillo**

Mit zwei Sichtseiten als Einfriedung möglich. Langes Steinformat. Geradlinige Kante- Mauersystem mit moderner Anmutung - langes Steinformat und geringe Schichthöhe. Geschlossene und gleichmäßige Optik mit bossierten Seiten und geraden Kanten. Gestaltung im Halbverband oder im Drittelverband möglich. Freistehend bis 1,25 m Höhe, mit Hinterfüllung bis 0,75 m. Maßgenaue Steinhöhe +/- 2 mm.

mtextur ID	94476
Fabricante	Rinn Mein Garten
Email fabricante	info@rinn.net
Línea de producto	5 Mauern – Catania Mauer
Detalles línea del producto	Mit zwei Sichtseiten als Einfriedung möglich. Langes Steinformat. Geradlinige Kante-Mauersystem mit moderner Anmutung - langes Steinformat und geringe Schichthöhe. Geschlossene und gleichmäßige Optik mit bossierten Seiten und geraden Kanten. Gestaltung im Halbverband oder im Drittelverband möglich. Freistehend bis 1,25 m Höhe, mit Hinterfüllung bis 0,75 m. Maßgenaue Steinhöhe +/- 2 mm.
Nombre material	rustica Basalt-Anthrazit
Tipo material	Piedra / Ladrillo
eBKP	I 2.1 Retaining walls / I 2.2 Freestanding walls
IFC	IfcCovering / IfcWall
Área de aplicación (mtextur Classic)	Exterior / Pared
Zonas de entrega	LU / DE / CH
Tamaño de la textura CAD y BIM	Altura: 3500.0 mm / Anchura: 3600.0 mm

IMPORTANT LEGAL INFORMATION FOR USAGE OF THE MTEXTUR-DATABASE AND MTEXTUR DATASHEET:

In the mtextur-database and the mtextur-datasheet you can find a variety of high-quality digitalized materials, classified according material-type and subtype, color scope, field of application, manufacturer and product-line. The liability of the colors and the pattern of a CAD-texture can not always be guaranteed. For binding samples and additional questions please get in contact with the manufacturer or reseller directly (request link on material page). The information found on the mtextur-database is carefully collected and tested. Nevertheless are there possibilities for mistakes or wrong information. The publisher, h2c GmbH, the according manufacturers and resellers are not liable for any missing or incorrect information and its outcome, except h2c GmbH acts insofar willful.

IMPORTANT LEGAL INFORMATION FOR USAGE OF THE MTEXTUR-DATABASE AND MTEXTUR DATASHEET:

In the mtextur-database and the mtextur-datasheet you can find a variety of high-quality digitalized materials, classified according material-type and subtype, color scope, field of application, manufacturer and product-line. The liability of the colors and the pattern of a CAD-texture can not always be guaranteed. For binding samples and additional questions please get in contact with the manufacturer or reseller directly (request link on material page). The information found on the mtextur-database is carefully collected and tested. Nevertheless are there possibilities for mistakes or wrong information. The publisher, h2c GmbH, the according manufacturers and resellers are not liable for any missing or incorrect information and its outcome, except h2c GmbH acts insofar willful.