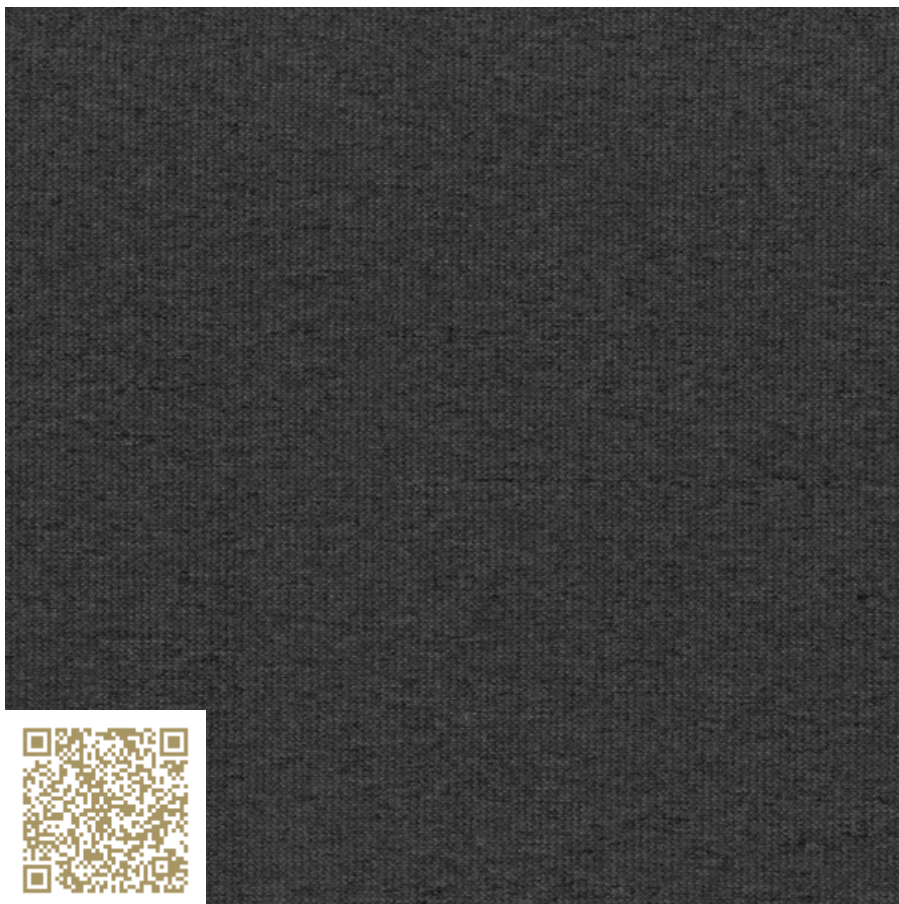


**CRÉATION  
BAUMANN**

ANSICHT

**Col. 0106**  
**SILENT**  
**Création Baumann**

<https://www.creationbaumann.com/> | [mail@creationbaumann.com](mailto:mail@creationbaumann.com)

**Materialtyp: Vorhangstoff | Trennvorhang**

100% Polyester flammhemmend (Trevira CS)

Dichter Vorhangstoff und Raumteiler; Innovatives und hochfunktionales Double-face Gewebe sowie Neuheit im Bereich der Akustikstoffe. Mit seinen zwei unterschiedlichen Gewebeseiten, seiner Haptik und dem hohen Absorptionswert bietet Silent Lösungen im Raum. Silent schafft schnell und flexibel visuelle und akustische Zonen in Büros sowie öffentlichen Räumen.

mtextur ID	93868
Hersteller	Création Baumann
Hersteller-Email	<a href="mailto:mail@creationbaumann.com">mail@creationbaumann.com</a>
Produktlinie	SILENT
Produktlinien Info	Dichter Vorhangstoff und Raumteiler; Innovatives und hochfunktionales Double-face Gewebe sowie Neuheit im Bereich der Akustikstoffe. Mit seinen zwei unterschiedlichen Gewebeseiten, seiner Haptik und dem hohen Absorptionswert bietet Silent Lösungen im Raum. Silent schafft schnell und flexibel visuelle und akustische Zonen in Büros sowie öffentlichen Räumen.
Materialname	Col. 0106
Materialtyp	Vorhangstoff / Trennvorhang
Material Info	100% Polyester flammhemmend (Trevira CS)
IFC	IfcCovering / IfcFurniture
Anwendungsbereich (mtextur Classic)	Innen / Möbel
Lieferzonen	LI / AT / DE / CH

#### WICHTIGE RECHTLICHE HINWEISE ZUR BENUTZUNG DER MTEXTUR-DATENBANK UND DES MTEXTUR-DATENBLATTS:

Auf der mtextur-Datenbank und dem mtextur-Datenblatt finden Sie eine Auswahl qualitativ hochwertig digitalisierter Materialien, klassifiziert nach Materialtyp und Subtype, Farbbereich, Anwendungsbereich, Hersteller und Produktlinie. Die Farbverbindlichkeit der CAD-Texturen kann nicht immer gewährleistet werden, wie auch die Musterung der CAD-Textur vom angebotenen Produkt des Herstellers abweichen kann. Für verbindliche Muster nehmen Sie bitte direkt mit dem jeweiligen Hersteller oder Vertrieb Kontakt auf (Anfrage-Link beim Material). Diese stehen Ihnen für weitere Fragen und Auskünfte gerne zur Verfügung. Die Informationen auf der mtextur-Datenbank wurden nach bestem Wissen zusammengestellt und mit Sorgfalt getestet. Dennoch können Fehler nicht vollständig ausgeschlossen werden. Herausgeberin, die h2c GmbH, und die jeweiligen Hersteller und Vertriebe übernehmen keine juristische Haftung für eventuell verbliebene fehlerhafte Angaben und deren Folgen, es sei denn, h2c GmbH handelt insoweit vorsätzlich.

max. Format	Breite = 3000 mm
Materialgewicht	0.32 kg/m <sup>2</sup>
Schallabsorption	0.65 $\alpha_w$
Lichtecktheit	5-6
Kennwerte Info	Dichte Vorhangstoffe von Création Baumann sorgen im öffentlichen wie im privaten Bereich für anspruchsvolle Diskretion. Unser umfangreiches Sortiment an hochwertigen Textilien bietet Ihnen ideale Lösungen zum Schutz der Privatsphäre. Und steigert das Wohlbefinden in zeitlosem Design.

#### WICHTIGE RECHTLICHE HINWEISE ZUR BENUTZUNG DER MTEXTUR-DATENBANK UND DES MTEXTUR-DATENBLATTS:

Auf der mtextur-Datenbank und dem mtextur-Datenblatt finden Sie eine Auswahl qualitativ hochwertig digitalisierter Materialien, klassifiziert nach Materialtyp und Subtype, Farbbereich, Anwendungsbereich, Hersteller und Produktlinie. Die Farbverbindlichkeit der CAD-Texturen kann nicht immer gewährleistet werden, wie auch die Musterung der CAD-Textur vom angebotenen Produkt des Herstellers abweichen kann. Für verbindliche Muster nehmen Sie bitte direkt mit dem jeweiligen Hersteller oder Vertrieb Kontakt auf (Anfrage-Link beim Material). Diese stehen Ihnen für weitere Fragen und Auskünfte gerne zur Verfügung. Die Informationen auf der mtextur-Datenbank wurden nach bestem Wissen zusammengestellt und mit Sorgfalt getestet. Dennoch können Fehler nicht vollständig ausgeschlossen werden. Herausgeberin, die h2c GmbH, und die jeweiligen Hersteller und Vertriebe übernehmen keine juristische Haftung für eventuell verbliebene fehlerhafte Angaben und deren Folgen, es sei denn, h2c GmbH handelt insoweit vorsätzlich.