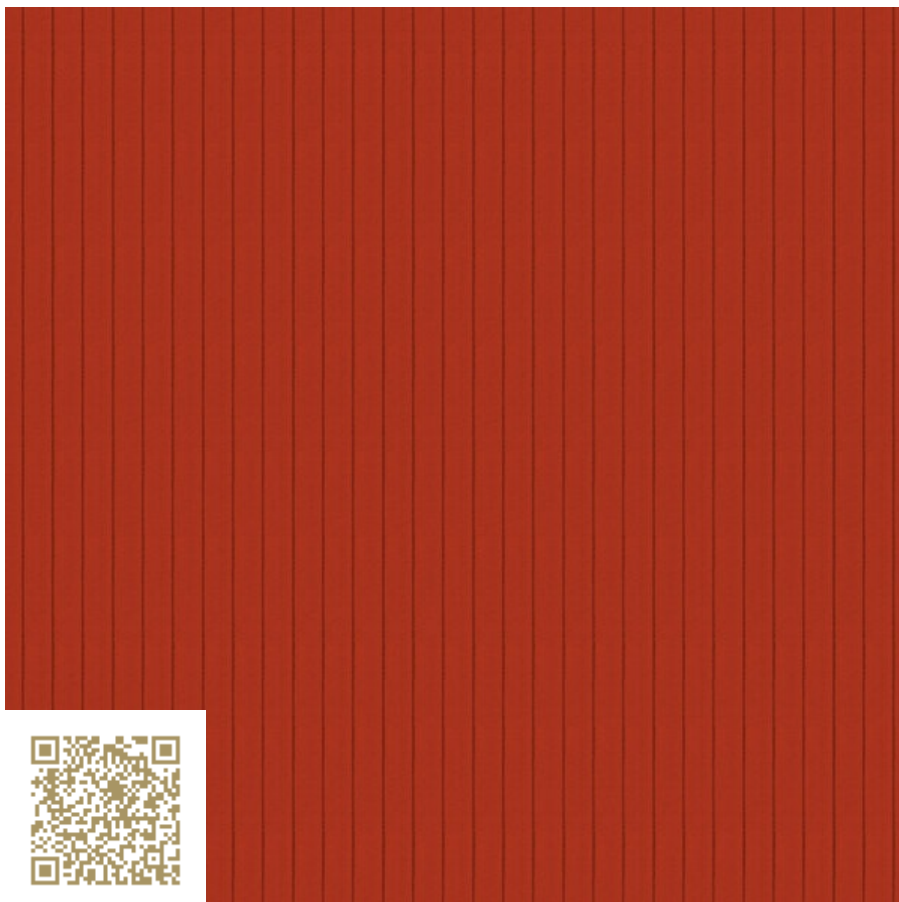


neomat®



VISTA FRONTALE

**PC 2540-7 – RAL 2002 | Arancio sanguigno**  
**Lastre alveolari Rodeca PC 2540-7 | Colore RAL**  
**Neomat AG**

<https://neomat.ch/start> | [info@mttextur.com](mailto:info@mttextur.com)

**Tipo:**    **Plastica | Polycarbonat**

mtextur ID	82177
Produttore	Neomat AG
Email Produttore	<a href="mailto:info@mtextur.com">info@mtextur.com</a>
Linea di prodotti	Lastre alveolari Rodeca PC 2540-7   Colore RAL
Nome del materiale	PC 2540-7 – RAL 2002   Arancio sanguigno
Tipo	Plastica / Polycarbonat
eBKP	C 2.2 Parete grezza interna / E 2.3 Facciata ventilata / E 2.4 Facciata continua
IFC	IfcCovering / IfcCurtainWall / IfcWall
Area di applicazione (mtextur Classic)	Interno / Facciata / Muro Esterno / Facciata / Muro
Zone di consegna	LI / CH
Dimensione della texture CAD & BIM	Altezza: 540.0 mm / Ampio: 540.0 mm

**IMPORTANTI INFORMAZIONI LEGALI PER L'UTILIZZO DELLA SCHEDA TECNICA MTEXTUR E MTEXTUR:**

Nella banca dati mtextur e nella scheda tecnica mtextur troverete una selezione di materiali digitalizzati di alta qualità, classificati per tipo e sottotipo di materiale, gamma di colori, campo di applicazione, produttore e linea di prodotti. La precisione del colore delle texture CAD non può essere sempre garantita, così come il disegno della texture CAD può differire dal prodotto offerto dal produttore. Per i campioni di rilegatura si prega di contattare direttamente il rispettivo produttore o il reparto vendite (link di richiesta al materiale). Saranno lieti di rispondere a qualsiasi ulteriore domanda o di fornire informazioni. Le informazioni sul database mtextur sono state compilate al meglio delle nostre conoscenze e testate con cura. Tuttavia, non si possono escludere completamente gli errori. L'editore, la h2c GmbH e i rispettivi produttori e distributori non si assumono alcuna responsabilità legale per eventuali informazioni errate rimanenti e le loro conseguenze, a meno che la h2c GmbH non agisca intenzionalmente.

**IMPORTANTI INFORMAZIONI LEGALI PER L'UTILIZZO DELLA SCHEDA TECNICA MTEXTUR E MTEXTUR:**

Nella banca dati mtextur e nella scheda tecnica mtextur troverete una selezione di materiali digitalizzati di alta qualità, classificati per tipo e sottotipo di materiale, gamma di colori, campo di applicazione, produttore e linea di prodotti. La precisione del colore delle texture CAD non può essere sempre garantita, così come il disegno della texture CAD può differire dal prodotto offerto dal produttore. Per i campioni di rilegatura si prega di contattare direttamente il rispettivo produttore o il reparto vendite (link di richiesta al materiale). Saranno lieti di rispondere a qualsiasi ulteriore domanda o di fornire informazioni. Le informazioni sul database mtextur sono state compilate al meglio delle nostre conoscenze e testate con cura. Tuttavia, non si possono escludere completamente gli errori. L'editore, la h2c GmbH e i rispettivi produttori e distributori non si assumono alcuna responsabilità legale per eventuali informazioni errate rimanenti e le loro conseguenze, a meno che la h2c GmbH non agisca intenzionalmente.