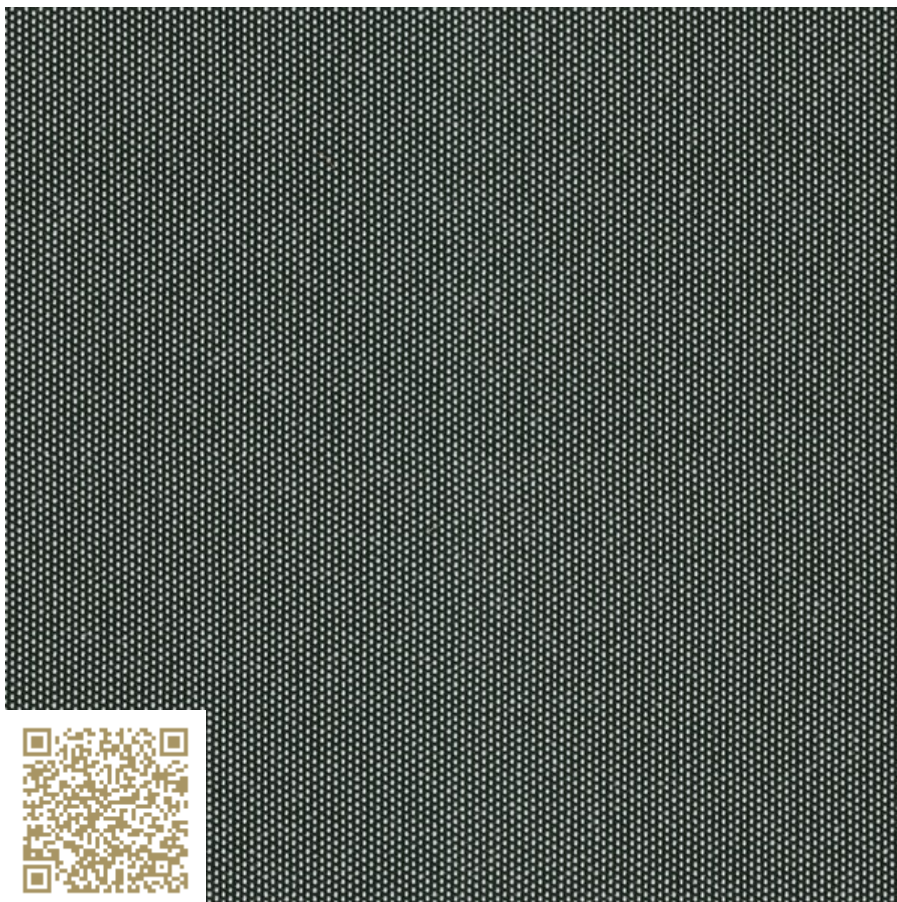


CRÉATION
BAUMANN

VUE FRONTALE

Col. 0603**ARIK****Création Baumann**

<https://www.creationbaumann.com/> | mail@creationbaumann.com

Type: **Textile | Meuble**

Möbelstoff in Trevira CS; Durch die Köper- und Panamabindung ist Arik sehr strapazierfähig und unempfindlich im Gebrauch. Die Kombination von Kett- und Schussfarben ergibt ein Spiel mit bis zu drei Farbnuancen. Je nach Blickrichtung verändert sich die Optik und zeigt sich als Punkt, Diagonale, Linie oder schlichter Uni.

mtextur ID	116622
Producteur	Création Baumann
Corriel producteur	mail@creationbaumann.com
Ligne de produit	ARIK
Infos ligne de produit	Möbelstoff in Trevira CS; Durch die Körper- und Panamabindung ist Arik sehr strapazierfähig und unempfindlich im Gebrauch. Die Kombination von Kett- und Schussfarben ergibt ein Spiel mit bis zu drei Farbnuancen. Je nach Blickrichtung verändert sich die Optik und zeigt sich als Punkt, Diagonale, Linie oder schlichter Uni.
Nom du matériel	Col. 0603
Type	Textile / Meuble
IFC	IfcCovering
Zone d'application	Intérieur / Mur / Plafond / Meuble
Taille de la texture CAO et BIM	Hauteur: 240.0 mm / Largeur: 240.0 mm

Avis juridique important concernant l'utilisation de la base de données mtextur et de la fiche technique mtextur

La base de données mtextur et les fiches techniques mtextur présentent une sélection de matériaux de construction numérisés, classés par type de matériau, sous-type, gamme de couleurs, domaine d'application, fabricant et ligne de produits. L'ensemble des contenus est fourni à titre informatif et d'aide à la planification uniquement et est non contractuel. L'apparence des couleurs, la trame, l'aspect de surface et l'échelle des textures CAD & BIM peuvent différer des produits réellement fournis par les fabricants concernés. Aucune garantie n'est donnée quant à l'exactitude ou à l'exhaustivité des représentations numériques. Pour des échantillons contractuels, des spécifications techniques et des informations spécifiques aux produits, seuls les fabricants ou distributeurs concernés font foi. Il convient de les contacter directement à cet effet (lien de demande disponible pour chaque matériau). Les contenus sont élaborés avec soin et selon les meilleures connaissances disponibles. Toutefois, des erreurs, omissions ou divergences peuvent subsister. L'éditrice de la base de données mtextur, h2c GmbH, ainsi que les fabricants et distributeurs mentionnés, déclinent expressément toute responsabilité, directe ou indirecte, y compris pour tout dommage consécutif, accessoire ou perte économique, résultant de l'utilisation de la base de données mtextur ou des fiches techniques mtextur. La responsabilité n'est engagée qu'en cas de faute intentionnelle.

Avis juridique important concernant l'utilisation de la base de données mtextur et de la fiche technique mtextur

La base de données mtextur et les fiches techniques mtextur présentent une sélection de matériaux de construction numérisés, classés par type de matériau, sous-type, gamme de couleurs, domaine d'application, fabricant et ligne de produits. L'ensemble des contenus est fourni à titre informatif et d'aide à la planification uniquement et est non contractuel. L'apparence des couleurs, la trame, l'aspect de surface et l'échelle des textures CAD & BIM peuvent différer des produits réellement fournis par les fabricants concernés. Aucune garantie n'est donnée quant à l'exactitude ou à l'exhaustivité des représentations numériques. Pour des échantillons contractuels, des spécifications techniques et des informations spécifiques aux produits, seuls les fabricants ou distributeurs concernés font foi. Il convient de les contacter directement à cet effet (lien de demande disponible pour chaque matériau). Les contenus sont élaborés avec soin et selon les meilleures connaissances disponibles. Toutefois, des erreurs, omissions ou divergences peuvent subsister. L'éditrice de la base de données mtextur, h2c GmbH, ainsi que les fabricants et distributeurs mentionnés, déclinent expressément toute responsabilité, directe ou indirecte, y compris pour tout dommage consécutif, accessoire ou perte économique, résultant de l'utilisation de la base de données mtextur ou des fiches techniques mtextur. La responsabilité n'est engagée qu'en cas de faute intentionnelle.