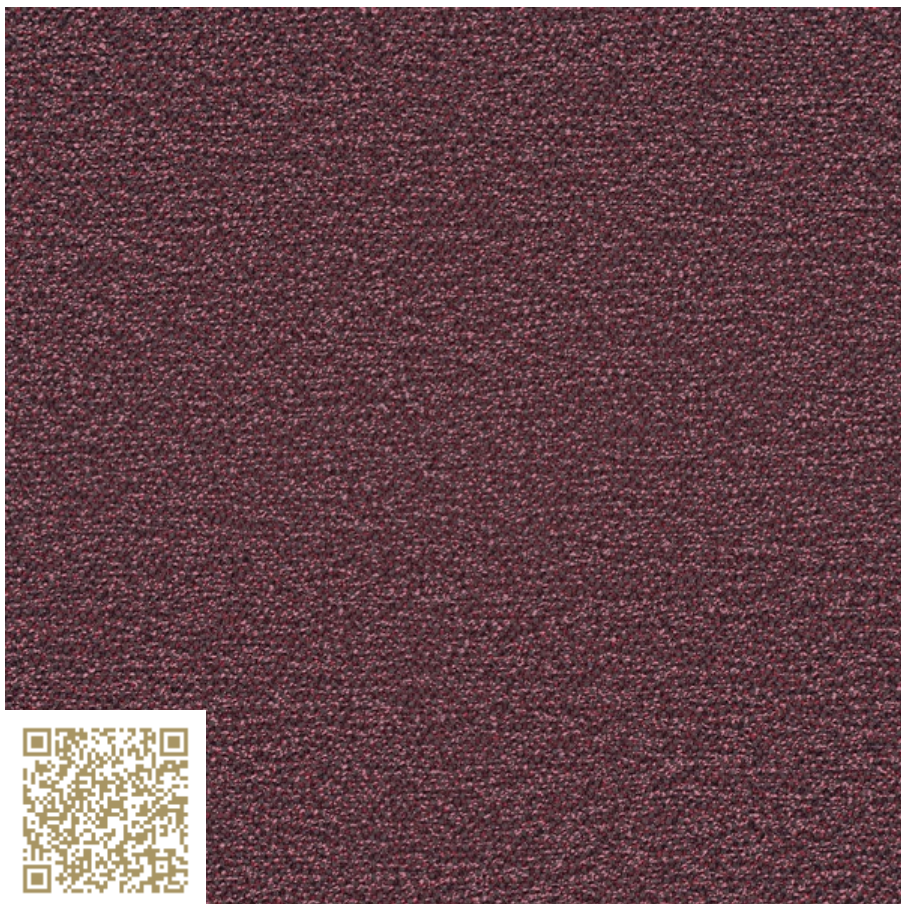


CRÉATION
BAUMANN

ANSICHT

Col. 0520
ALVAR
Création Baumann

<https://www.creationbaumann.com/> | mail@creationbaumann.com

Materialtyp: Textil | Möbelstoff

Möbelstoff; Der mehrfarbig melierte Stoff überzeugt mit seiner strapazierfähigen und hochwertigen Materialität, der strukturierten Oberfläche sowie der Farbmischung. Der Perlwirn spielt mit bis zu vier Farbtönen, was eine interessante Vielfarbigkeit mit subtiler Verteilung ergibt. Die leicht noppige Oberfläche mit körnigem Griff wirkt natürlich und erinnert an Moos, Steine oder Baumrinden.

mtextur ID	<u>116619</u>
Hersteller	<u>Création Baumann</u>
Hersteller-Email	<u>mail@creationbaumann.com</u>
Produktlinie	<u>ALVAR</u>
Produktlinien Info	Möbelstoff; Der mehrfarbig melierte Stoff überzeugt mit seiner strapazierfähigen und hochwertigen Materialität, der strukturierten Oberfläche sowie der Farbmischung. Der Perlwurm spielt mit bis zu vier Farbtönen, was eine interessante Vielfarbigkeit mit subtiler Verteilung ergibt. Die leicht noppige Oberfläche mit körnigem Griff wirkt natürlich und erinnert an Moos, Steine oder Baumrinden.
Materialname	<u>Col. 0520</u>
Materialtyp	Textil / Möbelstoff
IFC	IfcCovering
Anwendungsbereich (mtextur Classic)	Innen / Wand / Decke / Möbel
Grösse der CAD- & BIM-Textur	Höhe: 220.0 mm / Breite: 220.0 mm

WICHTIGE RECHTLICHE HINWEISE ZUR BENUTZUNG DER MTEXTUR-DATENBANK UND DES MTEXTUR-DATENBLATTS:

Auf der mtextur-Datenbank und dem mtextur-Datenblatt finden Sie eine Auswahl qualitativ hochwertig digitalisierter Materialien, klassifiziert nach Materialtyp und Subtype, Farbbereich, Anwendungsbereich, Hersteller und Produktlinie. Die Farbverbindlichkeit der CAD-Texturen kann nicht immer gewährleistet werden, wie auch die Musterung der CAD-Textur vom angebotenen Produkt des Herstellers abweichen kann. Für verbindliche Muster nehmen Sie bitte direkt mit dem jeweiligen Hersteller oder Vertrieb Kontakt auf (Anfrage-Link beim Material). Diese stehen Ihnen für weitere Fragen und Auskünfte gerne zur Verfügung. Die Informationen auf der mtextur-Datenbank wurden nach bestem Wissen zusammengestellt und mit Sorgfalt getestet. Dennoch können Fehler nicht vollständig ausgeschlossen werden. Herausgeberin, die h2c GmbH, und die jeweiligen Hersteller und Vertriebe übernehmen keine juristische Haftung für eventuell verbliebene fehlerhafte Angaben und deren Folgen, es sei denn, h2c GmbH handelt insoweit vorsätzlich.

WICHTIGE RECHTLICHE HINWEISE ZUR BENUTZUNG DER MTEXTUR-DATENBANK UND DES MTEXTUR-DATENBLATTS:

Auf der mtextur-Datenbank und dem mtextur-Datenblatt finden Sie eine Auswahl qualitativ hochwertig digitalisierter Materialien, klassifiziert nach Materialtyp und Subtype, Farbbereich, Anwendungsbereich, Hersteller und Produktlinie. Die Farbverbindlichkeit der CAD-Texturen kann nicht immer gewährleistet werden, wie auch die Musterung der CAD-Textur vom angebotenen Produkt des Herstellers abweichen kann. Für verbindliche Muster nehmen Sie bitte direkt mit dem jeweiligen Hersteller oder Vertrieb Kontakt auf (Anfrage-Link beim Material). Diese stehen Ihnen für weitere Fragen und Auskünfte gerne zur Verfügung. Die Informationen auf der mtextur-Datenbank wurden nach bestem Wissen zusammengestellt und mit Sorgfalt getestet. Dennoch können Fehler nicht vollständig ausgeschlossen werden. Herausgeberin, die h2c GmbH, und die jeweiligen Hersteller und Vertriebe übernehmen keine juristische Haftung für eventuell verbliebene fehlerhafte Angaben und deren Folgen, es sei denn, h2c GmbH handelt insoweit vorsätzlich.