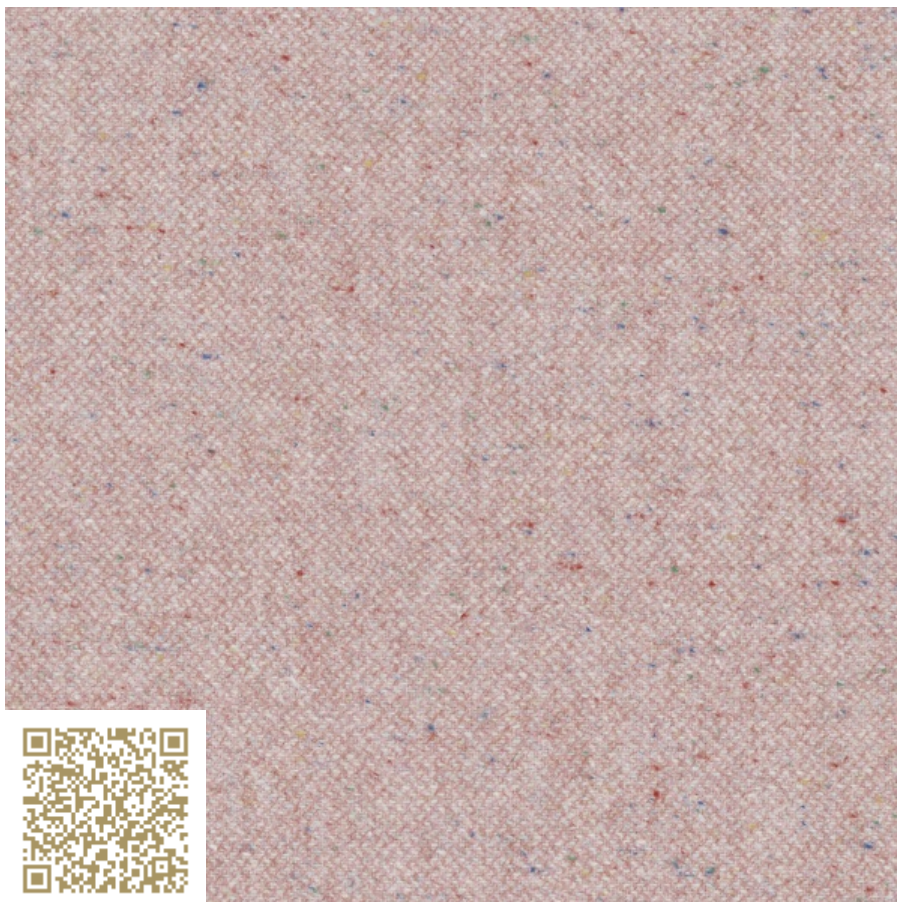


CRÉATION
BAUMANN

VISTA

Col. 0401
CAVALLO MULTI
Création Baumann

<https://www.creationbaumann.com/> | mail@creationbaumann.com

Tipo: Textil | Estofos em tecido

Bezugsstoff, schwerer Vorhangstoff; Das akustisch hochwirksame, melierte Wollgewebe besteht aus 50 % recycelten Materialien. Hochwertige Pre-Consumer-Materialien sowie gebrauchte Kleidung aus der Wollindustrie werden wiederverwendet und dadurch der Einsatz von Schurwolle, Farbstoffen und Energie reduziert. Der gewalkte Stoff mit bunten Garneffekten überzeugt mit seiner Optik wie auch dem Herstellungsprozess und leistet einen sinnvollen Beitrag an die Nachhaltigkeit.

ID mtextur	116590
Fabricante	Création Baumann
Email do Fabricante	mail@creationbaumann.com
Linha de produto	CAVALLO MULTI
Informação da linha de produto	Bezugsstoff, schwerer Vorhangstoff; Das akustisch hochwirksame, melierte Wollgewebe besteht aus 50 % recycelten Materialien. Hochwertige Pre-Consumer-Materialien sowie gebrauchte Kleidung aus der Wollindustrie werden wiederverwendet und dadurch der Einsatz von Schurwolle, Farbstoffen und Energie reduziert. Der gewalkte Stoff mit bunten Garneffekten überzeugt mit seiner Optik wie auch dem Herstellungsprozess und leistet einen sinnvollen Beitrag an die Nachhaltigkeit.
Nome do material	Col. 0401
Tipo	Textil / Estofos em tecido
IFC	IfcCovering
Área de aplicação	Interior / Parede / Cobertor / Móbilía
Tamanho da textura CAD & BIM	Altura: 220.0 mm / Largura: 220.0 mm

Aviso legal importante sobre a utilização da base de dados mtextur e da ficha técnica mtextur

A base de dados mtextur e as fichas técnicas mtextur apresentam uma seleção de materiais de construção digitalizados, classificados por tipo de material, subtipo, gama cromática, âmbito de aplicação, fabricante e linha de produto. Todos os conteúdos são fornecidos exclusivamente para fins informativos e de apoio ao planeamento e são não vinculativos. A aparência da cor, o padrão, as características da superfície e a escala das texturas CAD & BIM podem diferir dos produtos efetivamente fornecidos pelos respetivos fabricantes. Não é feita qualquer declaração ou garantia quanto à exatidão ou integridade das representações digitais. Para amostras vinculativas, especificações técnicas e informações específicas do produto, apenas os fabricantes ou distribuidores correspondentes são determinantes, devendo ser contactados diretamente (link de pedido disponível para cada material). Os conteúdos são elaborados com o devido cuidado e de acordo com o melhor conhecimento disponível; no entanto, não podem ser totalmente excluídos erros, omissões ou discrepâncias. A editora da base de dados mtextur, h2c GmbH, bem como os fabricantes e distribuidores indicados, declinam expressamente qualquer responsabilidade, direta ou indireta, incluindo danos consequenciais, incidentais ou perdas económicas, resultantes da utilização da base de dados mtextur ou das fichas técnicas mtextur. A responsabilidade apenas será assumida em caso de conduta dolosa.

Aviso legal importante sobre a utilização da base de dados mtextur e da ficha técnica mtextur

A base de dados mtextur e as fichas técnicas mtextur apresentam uma seleção de materiais de construção digitalizados, classificados por tipo de material, subtipo, gama cromática, âmbito de aplicação, fabricante e linha de produto. Todos os conteúdos são fornecidos exclusivamente para fins informativos e de apoio ao planeamento e são não vinculativos. A aparência da cor, o padrão, as características da superfície e a escala das texturas CAD & BIM podem diferir dos produtos efetivamente fornecidos pelos respetivos fabricantes. Não é feita qualquer declaração ou garantia quanto à exatidão ou integridade das representações digitais. Para amostras vinculativas, especificações técnicas e informações específicas do produto, apenas os fabricantes ou distribuidores correspondentes são determinantes, devendo ser contactados diretamente (link de pedido disponível para cada material). Os conteúdos são elaborados com o devido cuidado e de acordo com o melhor conhecimento disponível; no entanto, não podem ser totalmente excluídos erros, omissões ou discrepâncias. A editora da base de dados mtextur, h2c GmbH, bem como os fabricantes e distribuidores indicados, declinam expressamente qualquer responsabilidade, direta ou indireta, incluindo danos consequenciais, incidentais ou perdas económicas, resultantes da utilização da base de dados mtextur ou das fichas técnicas mtextur. A responsabilidade apenas será assumida em caso de conduta dolosa.