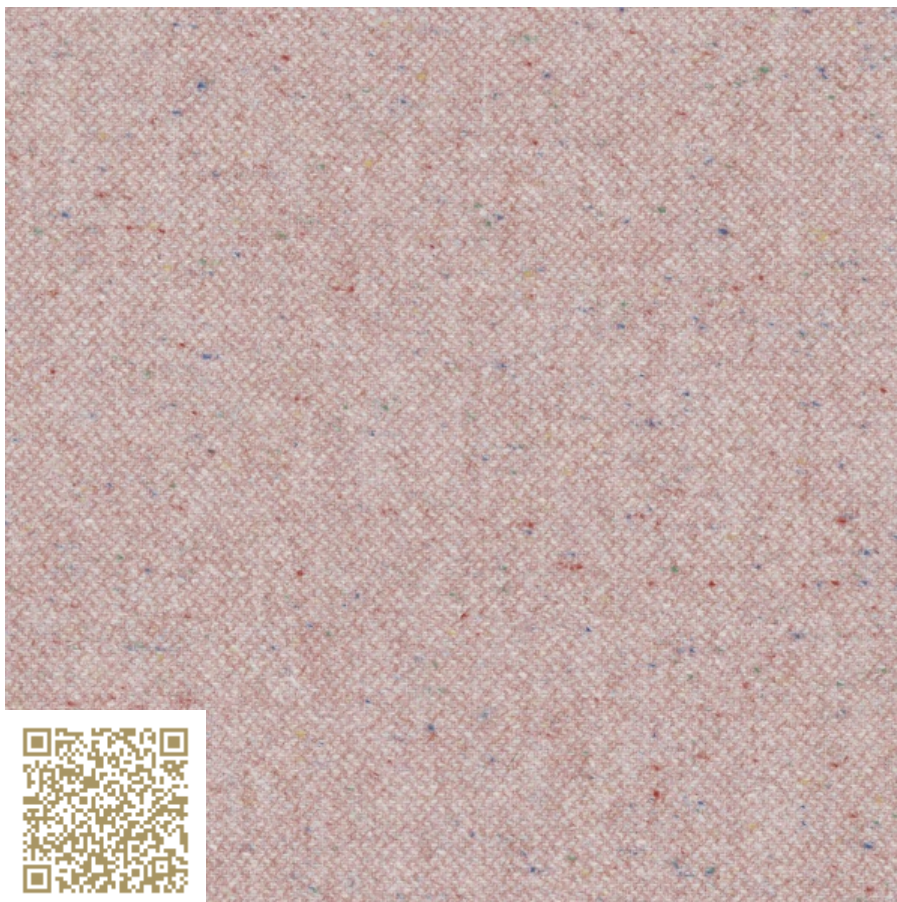


**CRÉATION  
BAUMANN**

AANZICHT

**Col. 0401**  
**CAVALLO MULTI**  
**Création Baumann**

<https://www.creationbaumann.com/> | [mail@creationbaumann.com](mailto:mail@creationbaumann.com)

**Type:**    **Textiel | Meubelstoffering**

Bezugsstoff, schwerer Vorhangstoff; Das akustisch hochwirksame, melierte Wollgewebe besteht aus 50 % recycelten Materialien. Hochwertige Pre-Consumer-Materialien sowie gebrauchte Kleidung aus der Wollindustrie werden wiederverwendet und dadurch der Einsatz von Schurwolle, Farbstoffen und Energie reduziert. Der gewalkte Stoff mit bunten Garneffekten überzeugt mit seiner Optik wie auch dem Herstellungsprozess und leistet einen sinnvollen Beitrag an die Nachhaltigkeit.

mtextur ID	<u>116590</u>
Fabrikant	<u>Création Baumann</u>
Fabrikant e-mail	<u>mail@creationbaumann.com</u>
Productlijn	<u>CAVALLO MULTI</u>
Productlijn-info	Bezugsstoff, schwerer Vorhangstoff; Das akustisch hochwirksame, melierte Wollgewebe besteht aus 50 % recycelten Materialien. Hochwertige Pre-Consumer-Materialien sowie gebrauchte Kleidung aus der Wollindustrie werden wiederverwendet und dadurch der Einsatz von Schurwolle, Farbstoffen und Energie reduziert. Der gewalkte Stoff mit bunten Garneffekten überzeugt mit seiner Optik wie auch dem Herstellungsprozess und leistet einen sinnvollen Beitrag an die Nachhaltigkeit.
Materiaalnaam	<u>Col. 0401</u>
Type	Textiel / Meubelstoffering
IFC	IfcCovering
Toepassingsgebied (mtextur Classic)	Binnen / Muur / Plafond / Meubilair
Omvang van de CAD & BIM textuur	Hoogte: 220.0 mm / Breedte: 220.0 mm

#### BELANGRIJKE JURIDISCHE INFORMATIE OVER HET GEBRUIK VAN DE MTEXTUR-DATABANK EN HET MTEXTUR-INFORMATIEBLAD:

In de mtextur-database en het mtextur-informatieblad vindt u een selectie van kwalitatieve gedigitaliseerde materialen. Deze zijn ingedeeld naar materiaalsoort en subtype, kleur, toepassingsgebied, fabrikant en productlijn. De patroon- en kleurnauwkeurigheid van de texturen kan niet worden gegarandeerd. Contacteer de betreffende fabrikanten voor bindende monsters. Zij verstrekken u graag de nodige informatie. De informatie in de mtextur-database is naar beste vermogen samengesteld en getest. Toch zijn fouten niet volledig uitgesloten. De uitgever h2c GmbH en de respectievelijke fabrikanten en distributeurs zijn niet aansprakelijk voor eventueel onjuiste informatie en de gevolgen daarvan, tenzij h2c GmbH aantoonbaar opzettelijk handelt.

**BELANGRIJKE JURIDISCHE INFORMATIE OVER HET GEBRUIK VAN DE MTEXTUR-DATABANK EN HET MTEXTUR-INFORMATIEBLAD:**

In de mtextur-database en het mtextur-informatieblad vindt u een selectie van kwalitatieve gedigitaliseerde materialen. Deze zijn ingedeeld naar materiaalsoort en subtype, kleur, toepassingsgebied, fabrikant en productlijn. De patroon- en kleurnauwkeurigheid van de texturen kan niet worden gegarandeerd. Contacteer de betreffende fabrikanten voor bindende monsters. Zij verstrekken u graag de nodige informatie. De informatie in de mtextur-database is naar beste vermogen samengesteld en getest. Toch zijn fouten niet volledig uitgesloten. De uitgever h2c GmbH en de respectievelijke fabrikanten en distributeurs zijn niet aansprakelijk voor eventueel onjuiste informatie en de gevolgen daarvan, tenzij h2c GmbH aantoonbaar opzettelijk handelt.