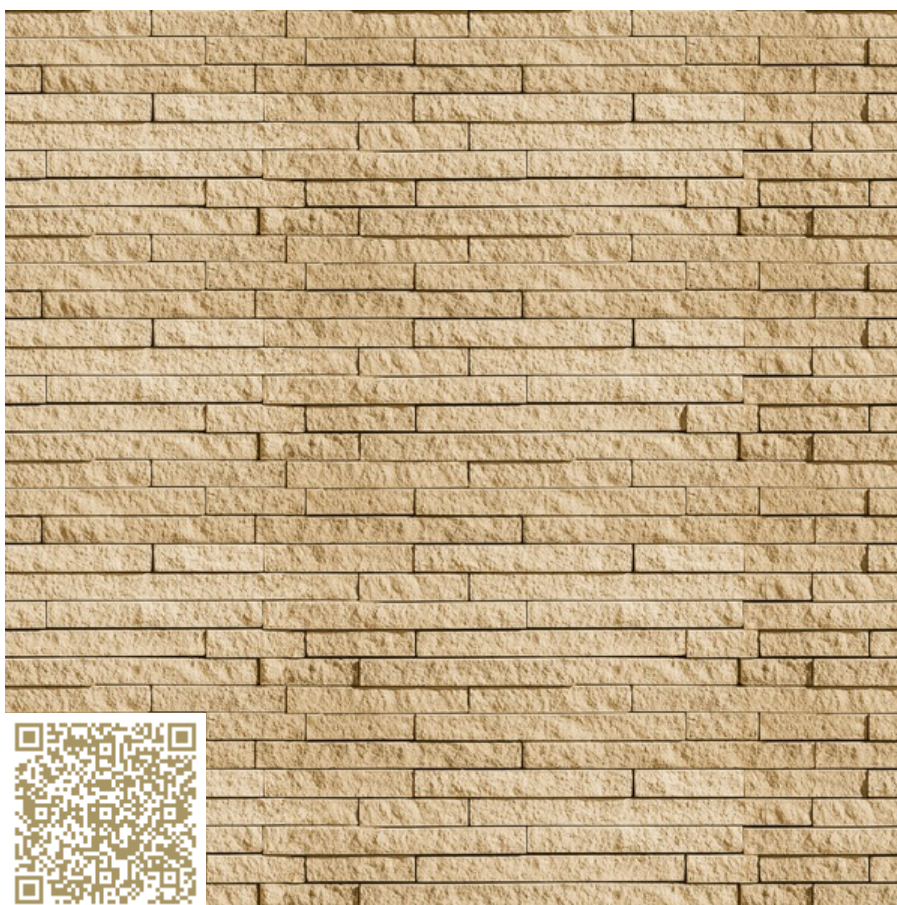


braun|steine[®]
seit 1875

VUE FRONTALE

Nr. 153 Jura

CULT LONG-LINE

braun-steine GmbH

<https://www.braun-steine.de/> | info@braun-steine.de

Type: Pierre | Mur en pierre

Formatmix

Die ästhetische Mauersprache – CULT® LONG-LINE® präsentiert eine neue Maueroptik: flach, langgestreckt, leicht strukturiert, in natürlichen Farben. Diese Mauer zeigt eine neue Leichtigkeit in der anspruchsvollen Freiraumgestaltung. Selbst bei hohen Mauerkonstruktionen wirkt die CULT® LONG-LINE® Mauer edel, fein und elegant. Als technische und gestalterische Bereicherung gibt es Leuchten mit LED-Technik, Wasserfall und ein Steckdosenmodul im passenden Rastermaß.

mtextur ID	98557
Producteur	braun-steine GmbH
Corriel producteur	info@braun-steine.de
Ligne de produit	CULT LONG-LINE
Infos ligne de produit	Die ästhetische Mauersprache – CULT® LONG-LINE® präsentiert eine neue Maueroptik: flach, langgestreckt, leicht strukturiert, in natürlichen Farben. Diese Mauer zeigt eine neue Leichtigkeit in der anspruchsvollen Freiraumgestaltung. Selbst bei hohen Mauerkonstruktionen wirkt die CULT® LONG-LINE® Mauer edel, fein und elegant. Als technische und gestalterische Bereicherung gibt es Leuchten mit LED-Technik, Wasserfall und ein Steckdosenmodul im passenden Rastermaß.
Nom du matériel	Nr. 153 Jura
Type	Pierre / Mur en pierre
Info matériel	Formatmix
eBKP	I 2.1 Murs de soutènement
IFC	IfcCovering / IfcWall
Zone d'application	Extérieur / Mur
Zones de livraison	DE
Taille de la texture CAO et BIM	Hauteur: 2400.0 mm / Largeur: 2487.0 mm

Avis juridique important concernant l'utilisation de la base de données mtextur et de la fiche technique mtextur

La base de données mtextur et les fiches techniques mtextur présentent une sélection de matériaux de construction numérisés, classés par type de matériau, sous-type, gamme de couleurs, domaine d'application, fabricant et ligne de produits. L'ensemble des contenus est fourni à titre informatif et d'aide à la planification uniquement et est non contractuel. L'apparence des couleurs, la trame, l'aspect de surface et l'échelle des textures CAD & BIM peuvent différer des produits réellement fournis par les fabricants concernés. Aucune garantie n'est donnée quant à l'exactitude ou à l'exhaustivité des représentations numériques. Pour des échantillons contractuels, des spécifications techniques et des informations spécifiques aux produits, seuls les fabricants ou distributeurs concernés font foi. Il convient de les contacter directement à cet effet (lien de demande disponible pour chaque matériau). Les contenus sont élaborés avec soin et selon les meilleures connaissances disponibles. Toutefois, des erreurs, omissions ou divergences peuvent subsister. L'éditrice de la base de données mtextur, h2c GmbH, ainsi que les fabricants et distributeurs mentionnés, déclinent expressément toute responsabilité, directe ou indirecte, y compris pour tout dommage consécutif, accessoire ou perte économique, résultant de l'utilisation de la base de données mtextur ou des fiches techniques mtextur. La responsabilité n'est engagée qu'en cas de faute intentionnelle.

Longueur max. / Format	Longueur = 900 mm / Largeur = 350 mm / Épaisseur = 75 mm
min. Format	Longueur = 300 mm / Largeur = 115 mm / Épaisseur = 75 mm
EN/DIN	13198 2003-09
Poids	840.0 kg/m ²
Info paramètre	<ul style="list-style-type: none">- Steine beidseitig gespalten- Schichtdicke: 75 mm- Mauerdicken: 350 mm, 225 mm, 115 mm- Mauerdicke 115 mm als nicht tragendes Mauerwerk im Innenbereich und als Vormauerwerk- Mauerdicke 225 mm und 350 mm als Sichtschutzmauer oder Stützmauer

Avis juridique important concernant l'utilisation de la base de données mtextur et de la fiche technique mtextur

La base de données mtextur et les fiches techniques mtextur présentent une sélection de matériaux de construction numérisés, classés par type de matériau, sous-type, gamme de couleurs, domaine d'application, fabricant et ligne de produits. L'ensemble des contenus est fourni à titre informatif et d'aide à la planification uniquement et est non contractuel. L'apparence des couleurs, la trame, l'aspect de surface et l'échelle des textures CAD & BIM peuvent différer des produits réellement fournis par les fabricants concernés. Aucune garantie n'est donnée quant à l'exactitude ou à l'exhaustivité des représentations numériques. Pour des échantillons contractuels, des spécifications techniques et des informations spécifiques aux produits, seuls les fabricants ou distributeurs concernés font foi. Il convient de les contacter directement à cet effet (lien de demande disponible pour chaque matériau). Les contenus sont élaborés avec soin et selon les meilleures connaissances disponibles. Toutefois, des erreurs, omissions ou divergences peuvent subsister. L'éditrice de la base de données mtextur, h2c GmbH, ainsi que les fabricants et distributeurs mentionnés, déclinent expressément toute responsabilité, directe ou indirecte, y compris pour tout dommage consécutif, accessoire ou perte économique, résultant de l'utilisation de la base de données mtextur ou des fiches techniques mtextur. La responsabilité n'est engagée qu'en cas de faute intentionnelle.