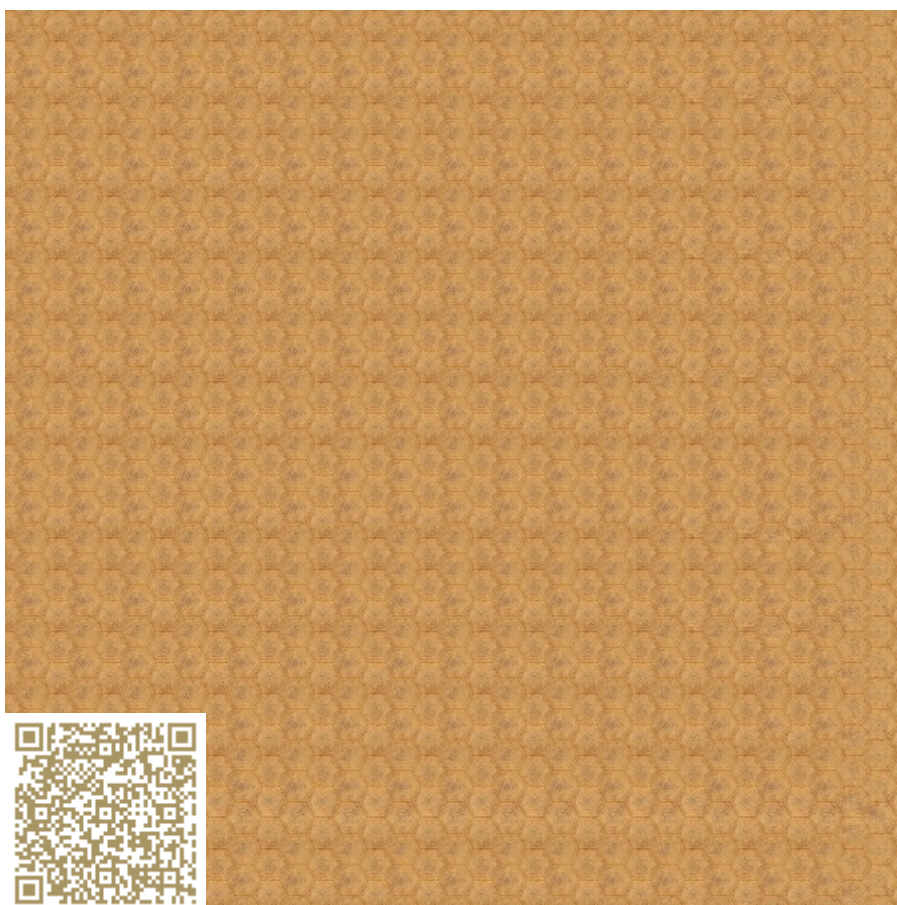


**Argolite**

VUE FRONTALE

## **4008 Euphoria (930O-IN)**

### **Finition de Surface Produits Finis**

### **Argolite**

<http://www.argolite.ch> | [verkauf@argolite.ch](mailto:verkauf@argolite.ch)

**Type:** HPL | Fibre naturelle

Texture continue

La gravure laser proposée par Argolite sur les surfaces de HPL est un produit spécial exclusif pour l'aménagement haut de gamme d'espaces intérieurs privés ou publics qui respecte les exigences de qualité établies par la norme EN-438. Ce produit durable permet de réaliser des revêtements muraux, mobilier, portes, séparations de pièces ou crédences de cuisines fonctionnels et esthétiquement uniques. Pour les agrandissements, nous élaborons des concepts sur mesure.

mtextur ID	98376
Producteur	Argolite
Corriel producteur	verkauf@argolite.ch
Ligne de produit	Finition de Surface Produits Finis
Infos ligne de produit	La gravure laser proposée par Argolite sur les surfaces de HPL est un produit spécial exclusif pour l'aménagement haut de gamme d'espaces intérieurs privés ou publics qui respecte les exigences de qualité établies par la norme EN-438. Ce produit durable permet de réaliser des revêtements muraux, mobilier, portes, séparations de pièces ou crédences de cuisines fonctionnels et esthétiquement uniques. Pour les agrandissements, nous élaborons des concepts sur mesure.
Nom du matériel	4008 Euphoria (930O-IN)
Type	HPL / Fibre naturelle
Info matériel	Texture continue
eBKP	C 2.2 Parois porteuses intérieures / C 4.1 Planchers / G 3.2 Revêtements de parois finis
IFC	IfcCovering / IfcFurniture / IfcWall
Zone d'application	Intérieur / Mur / Meuble / Plafond
Zones de livraison	CH / LI / AT / DE / FR / IT

#### Avis juridique important concernant l'utilisation de la base de données mtextur et de la fiche technique mtextur

La base de données mtextur et les fiches techniques mtextur présentent une sélection de matériaux de construction numérisés, classés par type de matériau, sous-type, gamme de couleurs, domaine d'application, fabricant et ligne de produits. L'ensemble des contenus est fourni à titre informatif et d'aide à la planification uniquement et est non contractuel. L'apparence des couleurs, la trame, l'aspect de surface et l'échelle des textures CAD & BIM peuvent différer des produits réellement fournis par les fabricants concernés. Aucune garantie n'est donnée quant à l'exactitude ou à l'exhaustivité des représentations numériques. Pour des échantillons contractuels, des spécifications techniques et des informations spécifiques aux produits, seuls les fabricants ou distributeurs concernés font foi. Il convient de les contacter directement à cet effet (lien de demande disponible pour chaque matériau). Les contenus sont élaborés avec soin et selon les meilleures connaissances disponibles. Toutefois, des erreurs, omissions ou divergences peuvent subsister. L'éditrice de la base de données mtextur, h2c GmbH, ainsi que les fabricants et distributeurs mentionnés, déclinent expressément toute responsabilité, directe ou indirecte, y compris pour tout dommage consécutif, accessoire ou perte économique, résultant de l'utilisation de la base de données mtextur ou des fiches techniques mtextur. La responsabilité n'est engagée qu'en cas de faute intentionnelle.

Longueur max. / Format	Longueur = 2600 mm / Largeur = 1300 mm / Épaisseur = 30 mm
min. Format	Longueur = 2600 mm / Largeur = 1300 mm / Épaisseur = 1 mm
Qualité	SN EN 438
EN/DIN	SN EN 438
ISO	SN EN ISO 9001, SN EN ISO 14001, ISO 14269
Poids	1400.0 kg/m <sup>3</sup>
Embodied CO <sub>2</sub>	EPD Homepage, Anfrage ECO <sub>2</sub>
Conductivité thermique	0.3 W/mK
Brandkennziffer	4.3
Tolérance dimensionnelle longueur/largeur	-0 / +20 mm
Résistance à la lumière	Innenanwendung
Info paramètre	<ul style="list-style-type: none"> <li>• HPL 0.9 mm et Compact</li> <li>• Formats : 2600 mm * 1300 mm</li> <li>• Poids du matériau, densité : env. 1400 - 1970 kg/m<sup>3</sup> selon le modèle</li> <li>• Versions : A revêtir (non autoportant), compact (autoportant), panneaux de particules revêtus, MDF revêtu, Norrit revêtu (RF1), magnétique, avec pare-vapeur</li> <li>• Applications possibles : Meubles, façades, revêtements muraux (collés), panneaux de porte (couissants)</li> </ul>

#### Avis juridique important concernant l'utilisation de la base de données mtextur et de la fiche technique mtextur

La base de données mtextur et les fiches techniques mtextur présentent une sélection de matériaux de construction numérisés, classés par type de matériau, sous-type, gamme de couleurs, domaine d'application, fabricant et ligne de produits. L'ensemble des contenus est fourni à titre informatif et d'aide à la planification uniquement et est non contractuel. L'apparence des couleurs, la trame, l'aspect de surface et l'échelle des textures CAD & BIM peuvent différer des produits réellement fournis par les fabricants concernés. Aucune garantie n'est donnée quant à l'exactitude ou à l'exhaustivité des représentations numériques. Pour des échantillons contractuels, des spécifications techniques et des informations spécifiques aux produits, seuls les fabricants ou distributeurs concernés font foi. Il convient de les contacter directement à cet effet (lien de demande disponible pour chaque matériau). Les contenus sont élaborés avec soin et selon les meilleures connaissances disponibles. Toutefois, des erreurs, omissions ou divergences peuvent subsister. L'éditrice de la base de données mtextur, h2c GmbH, ainsi que les fabricants et distributeurs mentionnés, déclinent expressément toute responsabilité, directe ou indirecte, y compris pour tout dommage consécutif, accessoire ou perte économique, résultant de l'utilisation de la base de données mtextur ou des fiches techniques mtextur. La responsabilité n'est engagée qu'en cas de faute intentionnelle.