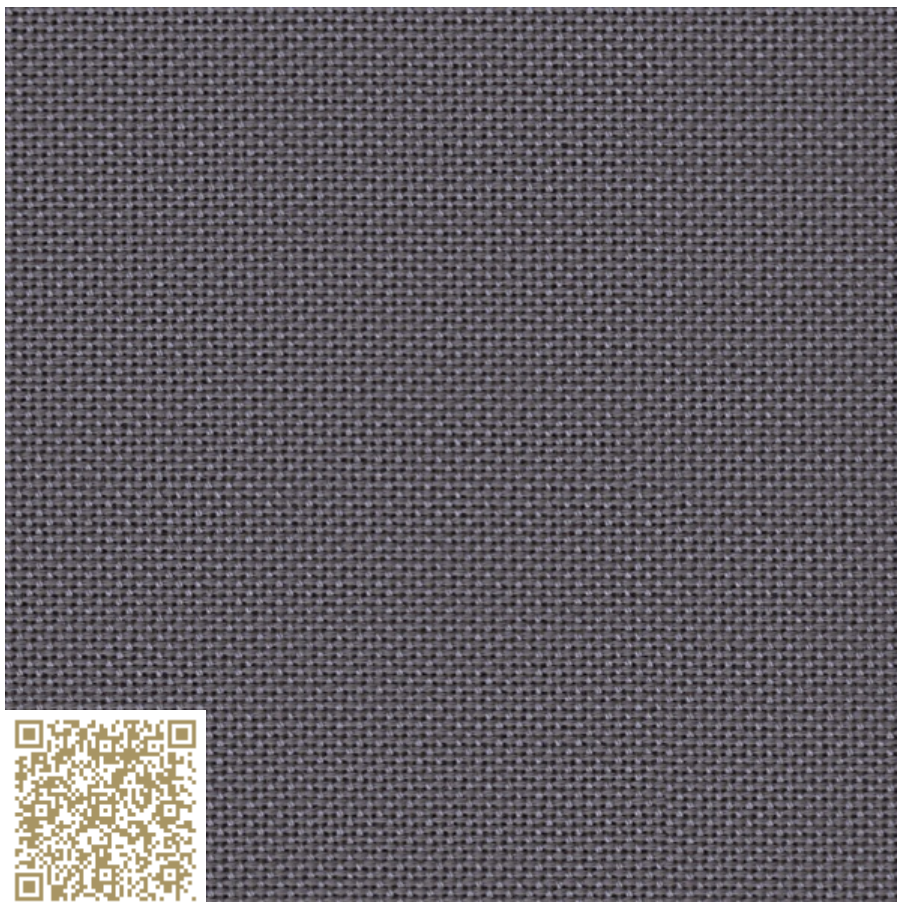


CRÉATION  
BAUMANN

VUE FRONTALE

**Col. 0251**  
**SOLIO**  
**Création Baumann**

<https://www.creationbaumann.com/> | [mail@creationbaumann.com](mailto:mail@creationbaumann.com)

**Type:**    **Tissu pour rideaux | Semi-transparent**

100% Polyester flammhemmend (Trevira CS)

Halbtransparenter Vorhangstoff in Trevira CS. Der charaktervolle Allrounder strahlt Robustheit und Eigenständigkeit aus. Das speziell entwickelte und strukturierte Garn hat eine natürliche, leinenartige Optik. Der schlichte Basic-Artikel bringt Natürlichkeit in den Raum und ist universell einsetzbar: vom Büro und Hotel über die Klinik, die Altersresidenz bis hin zum Privatraum.

mtextur ID	94973
Producteur	Création Baumann
Corriel producteur	<a href="mailto:mail@creationbaumann.com">mail@creationbaumann.com</a>
Ligne de produit	SOLIO
Infos ligne de produit	Halbtransparenter Vorhangstoff in Trevira CS. Der charaktervolle Allrounder strahlt Robustheit und Eigenständigkeit aus. Das speziell entwickelte und strukturierte Garn hat eine natürliche, leinenartige Optik. Der schlichte Basic-Artikel bringt Natürlichkeit in den Raum und ist universell einsetzbar: vom Büro und Hotel über die Klinik, die Altersresidenz bis hin zum Privatraum.
Nom du matériel	Col. 0251
Type	Tissu pour rideaux / Semi-transparent
Info matériel	100% Polyester flammhemmend (Trevira CS)
eBKP	E 3.3 Protections contre le soleil
IFC	IfcCovering / IfcFurniture
Zone d'application	Intérieur / Mur / Meuble
Zones de livraison	CH / DE / AT / LI

#### Avis juridique important concernant l'utilisation de la base de données mtextur et de la fiche technique mtextur

La base de données mtextur et les fiches techniques mtextur présentent une sélection de matériaux de construction numérisés, classés par type de matériau, sous-type, gamme de couleurs, domaine d'application, fabricant et ligne de produits. L'ensemble des contenus est fourni à titre informatif et d'aide à la planification uniquement et est non contractuel. L'apparence des couleurs, la trame, l'aspect de surface et l'échelle des textures CAD & BIM peuvent différer des produits réellement fournis par les fabricants concernés. Aucune garantie n'est donnée quant à l'exactitude ou à l'exhaustivité des représentations numériques. Pour des échantillons contractuels, des spécifications techniques et des informations spécifiques aux produits, seuls les fabricants ou distributeurs concernés font foi. Il convient de les contacter directement à cet effet (lien de demande disponible pour chaque matériau). Les contenus sont élaborés avec soin et selon les meilleures connaissances disponibles. Toutefois, des erreurs, omissions ou divergences peuvent subsister. L'éditrice de la base de données mtextur, h2c GmbH, ainsi que les fabricants et distributeurs mentionnés, déclinent expressément toute responsabilité, directe ou indirecte, y compris pour tout dommage consécutif, accessoire ou perte économique, résultant de l'utilisation de la base de données mtextur ou des fiches techniques mtextur. La responsabilité n'est engagée qu'en cas de faute intentionnelle.

Longueur max. / Format	Largeur = 3000 mm
Poids	0.289 kg/m <sup>2</sup>
Absorption du son	0.2 $\alpha_w$
Résistance à la lumière	6
Info paramètre	Halbtransparente Vorhangstoffe von Création Baumann bieten einen wirksamen Sichtschutz im Raum – ohne diesen voll und ganz zu verschliessen. Je nach Tageszeit entfalten sich auf den reduziert durchlässigen Textilien wie auf einer Leinwand stimmungsvolle Lichtspiele, welche die Aussenwelt erahnen lassen. Die Beschaffenheit der hochwertigen Materialien kommt dabei eindrücklich zur Geltung.

**Avis juridique important concernant l'utilisation de la base de données mtextur et de la fiche technique mtextur**

La base de données mtextur et les fiches techniques mtextur présentent une sélection de matériaux de construction numérisés, classés par type de matériau, sous-type, gamme de couleurs, domaine d'application, fabricant et ligne de produits. L'ensemble des contenus est fourni à titre informatif et d'aide à la planification uniquement et est non contractuel. L'apparence des couleurs, la trame, l'aspect de surface et l'échelle des textures CAD & BIM peuvent différer des produits réellement fournis par les fabricants concernés. Aucune garantie n'est donnée quant à l'exactitude ou à l'exhaustivité des représentations numériques. Pour des échantillons contractuels, des spécifications techniques et des informations spécifiques aux produits, seuls les fabricants ou distributeurs concernés font foi. Il convient de les contacter directement à cet effet (lien de demande disponible pour chaque matériau). Les contenus sont élaborés avec soin et selon les meilleures connaissances disponibles. Toutefois, des erreurs, omissions ou divergences peuvent subsister. L'éditrice de la base de données mtextur, h2c GmbH, ainsi que les fabricants et distributeurs mentionnés, déclinent expressément toute responsabilité, directe ou indirecte, y compris pour tout dommage consécutif, accessoire ou perte économique, résultant de l'utilisation de la base de données mtextur ou des fiches techniques mtextur. La responsabilité n'est engagée qu'en cas de faute intentionnelle.