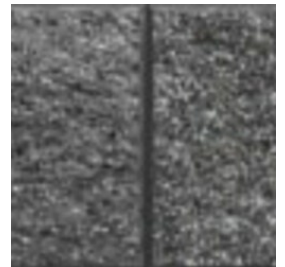


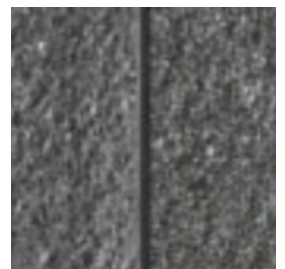
ANSICHT



Den Anfang  
macht ein guter Stein.



SCHNITT LÄNGS



SCHNITT QUER

## rustica Basalt-Anthrazit

5 Mauern – York Mauer

Rinn Mein Garten

<https://www.rinn.net/> | [info@rinn.net](mailto:info@rinn.net)

**Materialtyp:** Stein | Mauersteine

Geradlinige Kanten | Sichtseite bossiert | Neigung 4° | Kann nur hinterfüllt verbaut werden | Stützmauersystem für höhere Ansprüche, zur Befestigung von Geländesprüngen, Hängen und Böschungen | Moderne, homogene Optik mit geradliniger Fuge und bossierten Sichtseiten | Patentierter Haltesteg, Aufbauhöhen von bis zu 5 m möglich | Konische Form, einfache Gestaltung von Innen- und Außenradien | 90°-Ecken möglich | Aufbau nur hinterfüllt | Mauerneigung ca. 4°

mtextur ID	94495
Hersteller	Rinn Mein Garten
Hersteller-Email	info@rinn.net
Produktlinie	5 Mauern – York Mauer
Produktlinien Info	Geradlinige Kanten   Sichtseite bossiert   Neigung 4°   Kann nur hinterfüllt verbaut werden   Stützmauersystem für höhere Ansprüche, zur Befestigung von Geländesprüngen, Hängen und Böschungen   Moderne, homogene Optik mit geradliniger Fuge und bossierten Sichtseiten   Patentierter Haltesteg, Aufbauhöhen von bis zu 5 m möglich   Konische Form, einfache Gestaltung von Innen- und Außenradien   90°-Ecken möglich   Aufbau nur hinterfüllt   Mauerneigung ca. 4°
Materialname	rustica Basalt-Anthrazit
Materialtyp	Stein / Mauersteine
eBKP	I 2.1 Stützmauer / I 2.2 Frei stehende Wand
IFC	IfcCovering / IfcWall
Anwendungsbereich	Aussen / Wand
Lieferzonen	CH / DE / LU
Grösse der CAD- & BIM-Textur	Höhe: 1500.0 mm / Breite: 1300.0 mm

#### Wichtige rechtliche hinweise zur benutzung der mtextur-datenbank und des mtextur-datenblatts

Die mtextur-Datenbank und die mtextur-Datenblätter zeigen eine Auswahl digitalisierter Baumaterialien, gegliedert nach Materialtyp, Subtyp, Farbbereich, Anwendungsbereich, Hersteller und Produktlinie. Die dargestellten Inhalte dienen ausschliesslich der Information und planerischen Unterstützung und sind nicht verbindlich. Die Farbwirkung, Musterung, Oberflächenanmutung und Massstäblichkeit der CAD- & BIM-Texturen können von den realen Produkten der Hersteller abweichen. Eine verbindliche Übereinstimmung kann nicht gewährleistet werden. Für verbindliche Muster, technische Angaben und produktspezifische Details ist ausschliesslich der jeweilige Hersteller oder Vertriebspartner massgebend (Anfrage-Link beim Material). Die Inhalte werden nach bestem Wissen und mit Sorgfalt zusammengestellt. Fehler, Unvollständigkeiten oder Abweichungen können jedoch nicht vollständig ausgeschlossen werden. Die Herausgeberin, die h2c GmbH, übernimmt – ebenso wie die aufgeführten Hersteller und Vertriebe – keine Haftung für die Richtigkeit und Vollständigkeit der Angaben sowie für direkte oder indirekte Schäden oder Folgeschäden, die aus der Nutzung der mtextur-Datenbank oder der mtextur-Datenblätter entstehen. Eine Haftung besteht ausschliesslich bei vorsätzlichem Handeln.

#### Wichtige rechtliche hinweise zur benutzung der mtextur-datenbank und des mtextur-datenblatts

Die mtextur-Datenbank und die mtextur-Datenblätter zeigen eine Auswahl digitalisierter Baumaterialien, gegliedert nach Materialtyp, Subtyp, Farbbereich, Anwendungsbereich, Hersteller und Produktlinie. Die dargestellten Inhalte dienen ausschliesslich der Information und planerischen Unterstützung und sind nicht verbindlich. Die Farbwirkung, Musterung, Oberflächenanmutung und Massstäblichkeit der CAD- & BIM-Texturen können von den realen Produkten der Hersteller abweichen. Eine verbindliche Übereinstimmung kann nicht gewährleistet werden. Für verbindliche Muster, technische Angaben und produktspezifische Details ist ausschliesslich der jeweilige Hersteller oder Vertriebspartner massgebend (Anfrage-Link beim Material). Die Inhalte werden nach bestem Wissen und mit Sorgfalt zusammengestellt. Fehler, Unvollständigkeiten oder Abweichungen können jedoch nicht vollständig ausgeschlossen werden. Die Herausgeberin, die h2c GmbH, übernimmt – ebenso wie die aufgeführten Hersteller und Vertriebe – keine Haftung für die Richtigkeit und Vollständigkeit der Angaben sowie für direkte oder indirekte Schäden oder Folgeschäden, die aus der Nutzung der mtextur-Datenbank oder der mtextur-Datenblätter entstehen. Eine Haftung besteht ausschliesslich bei vorsätzlichem Handeln.