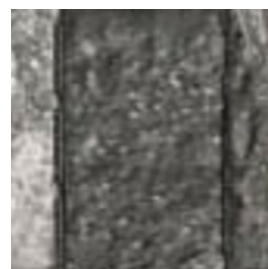
**RINN**

Den Anfang
macht ein guter Stein.



CORTE LONGITUDINAL



CORTE TRANSVERSAL

ALZADO

rustica Grau-Anthrazit

5 Mauern – Romano Mauer

Rinn Mein Garten

<https://www.rinn.net/> | info@rinn.net

Tipo material: **Piedra | Ladrillo**

Wer den natürlichen Charme einer Natursteinmauer mit den Vorzügen eines Baukastensystems sucht, wird bei der Romano Mauer sicher fündig. Egal ob freistehend, hinterfüllt zum Ausgleich von Höhenunterschieden oder beides in Kombination: 18 Maßgenaue Komponenten sorgen für maximale Flexibilität bei der Gestaltung. Mit Stufen, Bodenbelägen oder Einfassungen aus der rustica Serie finden Sie bei Rinn die Komponenten, um Ihre Gestaltung abzurunden.

mtextur ID	94483
Fabricante	Rinn Mein Garten
Email fabricante	info@rinn.net
Línea de producto	5 Mauern – Romano Mauer
Detalles linea del producto	Wer den natürlichen Charme einer Natursteinmauer mit den Vorzügen eines Baukastensystems sucht, wird bei der Romano Mauer sicher fündig. Egal ob freistehend, hinterfüllt zum Ausgleich von Höhenunterschieden oder beides in Kombination: 18 Maßgenaue Komponenten sorgen für maximale Flexibilität bei der Gestaltung. Mit Stufen, Bodenbelägen oder Einfassungen aus der rustica Serie finden Sie bei Rinn die Komponenten, um Ihre Gestaltung abzurunden.
Nombre material	rustica Grau-Anthrazit
Tipo material	Piedra / Ladrillo
eBKP	I 2.1 Retaining walls / I 2.2 Freestanding walls
IFC	IfcCovering / IfcWall
Área de aplicación	Exterior / Pared
Zonas de entrega	CH / DE / LU
Tamaño de la textura CAD y BIM	Altura: 2700.0 mm / Anchura: 3000.0 mm

Aviso legal importante sobre el uso de la base de datos mtextur y la ficha técnica mtextur

La base de datos mtextur y las fichas técnicas mtextur presentan una selección de materiales de construcción digitalizados, clasificados por tipo de material, subtipo, gama cromática, ámbito de aplicación, fabricante y línea de producto. Todos los contenidos se proporcionan exclusivamente con fines informativos y de apoyo a la planificación y son no vinculantes. La apariencia del color, el patrón, las características de la superficie y la escala de las texturas CAD & BIM pueden diferir de los productos reales suministrados por los respectivos fabricantes. No se ofrece ninguna declaración ni garantía sobre la exactitud o integridad de las representaciones digitales. Para muestras vinculantes, especificaciones técnicas e información específica del producto, únicamente serán determinantes los fabricantes o distribuidores correspondientes, a los que deberá contactarse directamente (enlace de consulta disponible para cada material). Los contenidos se elaboran con la debida diligencia y según el mejor conocimiento disponible; no obstante, no pueden excluirse completamente errores, omisiones o discrepancias. La editora de la base de datos mtextur, h2c GmbH, así como los fabricantes y distribuidores indicados, declinan expresamente cualquier responsabilidad, directa o indirecta, incluidos daños consecuenciales, incidentales o pérdidas económicas, derivados del uso de la base de datos mtextur o de las fichas técnicas mtextur. La responsabilidad solo se asumirá en caso de conducta dolosa.

Aviso legal importante sobre el uso de la base de datos mtextur y la ficha técnica mtextur

La base de datos mtextur y las fichas técnicas mtextur presentan una selección de materiales de construcción digitalizados, clasificados por tipo de material, subtipo, gama cromática, ámbito de aplicación, fabricante y línea de producto. Todos los contenidos se proporcionan exclusivamente con fines informativos y de apoyo a la planificación y son no vinculantes. La apariencia del color, el patrón, las características de la superficie y la escala de las texturas CAD & BIM pueden diferir de los productos reales suministrados por los respectivos fabricantes. No se ofrece ninguna declaración ni garantía sobre la exactitud o integridad de las representaciones digitales. Para muestras vinculantes, especificaciones técnicas e información específica del producto, únicamente serán determinantes los fabricantes o distribuidores correspondientes, a los que deberá contactarse directamente (enlace de consulta disponible para cada material). Los contenidos se elaboran con la debida diligencia y según el mejor conocimiento disponible; no obstante, no pueden excluirse completamente errores, omisiones o discrepancias. La editora de la base de datos mtextur, h2c GmbH, así como los fabricantes y distribuidores indicados, declinan expresamente cualquier responsabilidad, directa o indirecta, incluidos daños consecuenciales, incidentales o pérdidas económicas, derivados del uso de la base de datos mtextur o de las fichas técnicas mtextur. La responsabilidad solo se asumirá en caso de conducta dolosa.