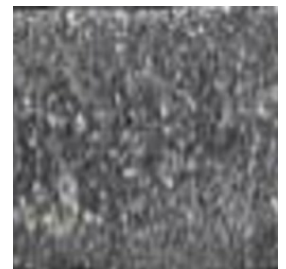


**RINN**

Den Anfang  
macht ein guter Stein.



SCHNITT LÄNGS



SCHNITT QUER

ANSICHT

**rustica Basalt-Anthrazit**  
**5 Mauern – Bayfield® Mauer**  
**Rinn Mein Garten**

<https://www.rinn.net/> | [info@rinn.net](mailto:info@rinn.net)

**Materialtyp:** Stein | Mauersteine

Stützmauersystem zum Aufbau bis zu 5 Metern Höhe | Sichtseite bossiert | Steinkante rustikal gebrochen | Stützmauersystem für höhere Ansprüche, zur Befestigung von Geländesprüngen, Hängen und Böschungen | Natürliche Optik mit gebrochenen Kanten und bossierten Sichtseiten | Patenterter Haltesteg | Konische Form, einfache Gestaltung von Innen- und Außenradien | 90°-Ecken möglich | Mauerneigung ca. 11°

mtextur ID	94472
Hersteller	Rinn Mein Garten
Hersteller-Email	info@rinn.net
Produktlinie	5 Mauern – Bayfield® Mauer
Produktlinien Info	Stützmauersystem zum Aufbau bis zu 5 Metern Höhe   Sichtseite bossiert   Steinkante rustikal gebrochen   Stützmauersystem für höhere Ansprüche, zur Befestigung von Geländesprüngen, Hängen und Böschungen   Natürliche Optik mit gebrochenen Kanten und bossierten Sichtseiten   Patentierter Haltesteg   Konische Form, einfache Gestaltung von Innen- und Außenradien   90°-Ecken möglich   Mauerneigung ca. 11°
Materialname	rustica Basalt-Anthrazit
Materialtyp	Stein / Mauersteine
eBKP	I 2.1 Stützmauer / I 2.2 Frei stehende Wand
IFC	IfcCovering / IfcWall
Anwendungsbereich	Aussen / Wand
Lieferzonen	CH / DE / LU
Grösse der CAD- & BIM-Textur	Höhe: 2700.0 mm / Breite: 2905.0 mm

#### Wichtige rechtliche Hinweise zur Benutzung der mtextur-Datenbank und des mtextur-Datenblatts

Die mtextur-Datenbank und die mtextur-Datenblätter zeigen eine Auswahl digitalisierter Baumaterialien, gegliedert nach Materialtyp, Subtyp, Farbbereich, Anwendungsbereich, Hersteller und Produktlinie. Die dargestellten Inhalte dienen ausschliesslich der Information und planerischen Unterstützung und sind nicht verbindlich. Die Farbwirkung, Musterung, Oberflächenanmutung und Massstäblichkeit der CAD- & BIM-Texturen können von den realen Produkten der Hersteller abweichen. Eine verbindliche Übereinstimmung kann nicht gewährleistet werden. Für verbindliche Muster, technische Angaben und produktspezifische Details ist ausschliesslich der jeweilige Hersteller oder Vertriebspartner massgebend (Anfrage-Link beim Material). Die Inhalte werden nach bestem Wissen und mit Sorgfalt zusammengestellt. Fehler, Unvollständigkeits oder Abweichungen können jedoch nicht vollständig ausgeschlossen werden. Die Herausgeberin, die h2c GmbH, übernimmt – ebenso wie die aufgeführten Hersteller und Vertriebe – keine Haftung für die Richtigkeit und Vollständigkeit der Angaben sowie für direkte oder indirekte Schäden oder Folgeschäden, die aus der Nutzung der mtextur-Datenbank oder der mtextur-Datenblätter entstehen. Eine Haftung besteht ausschliesslich bei vorsätzlichem Handeln.

#### Wichtige rechtliche hinweise zur benutzung der mtextur-datenbank und des mtextur-datenblatts

Die mtextur-Datenbank und die mtextur-Datenblätter zeigen eine Auswahl digitalisierter Baumaterialien, gegliedert nach Materialtyp, Subtyp, Farbbereich, Anwendungsbereich, Hersteller und Produktlinie. Die dargestellten Inhalte dienen ausschliesslich der Information und planerischen Unterstützung und sind nicht verbindlich. Die Farbwirkung, Musterung, Oberflächenanmutung und Massstäblichkeit der CAD- & BIM-Texturen können von den realen Produkten der Hersteller abweichen. Eine verbindliche Übereinstimmung kann nicht gewährleistet werden. Für verbindliche Muster, technische Angaben und produktspezifische Details ist ausschliesslich der jeweilige Hersteller oder Vertriebspartner massgebend (Anfrage-Link beim Material). Die Inhalte werden nach bestem Wissen und mit Sorgfalt zusammengestellt. Fehler, Unvollständigkeiten oder Abweichungen können jedoch nicht vollständig ausgeschlossen werden. Die Herausgeberin, die h2c GmbH, übernimmt – ebenso wie die aufgeführten Hersteller und Vertriebe – keine Haftung für die Richtigkeit und Vollständigkeit der Angaben sowie für direkte oder indirekte Schäden oder Folgeschäden, die aus der Nutzung der mtextur-Datenbank oder der mtextur-Datenblätter entstehen. Eine Haftung besteht ausschliesslich bei vorsätzlichem Handeln.