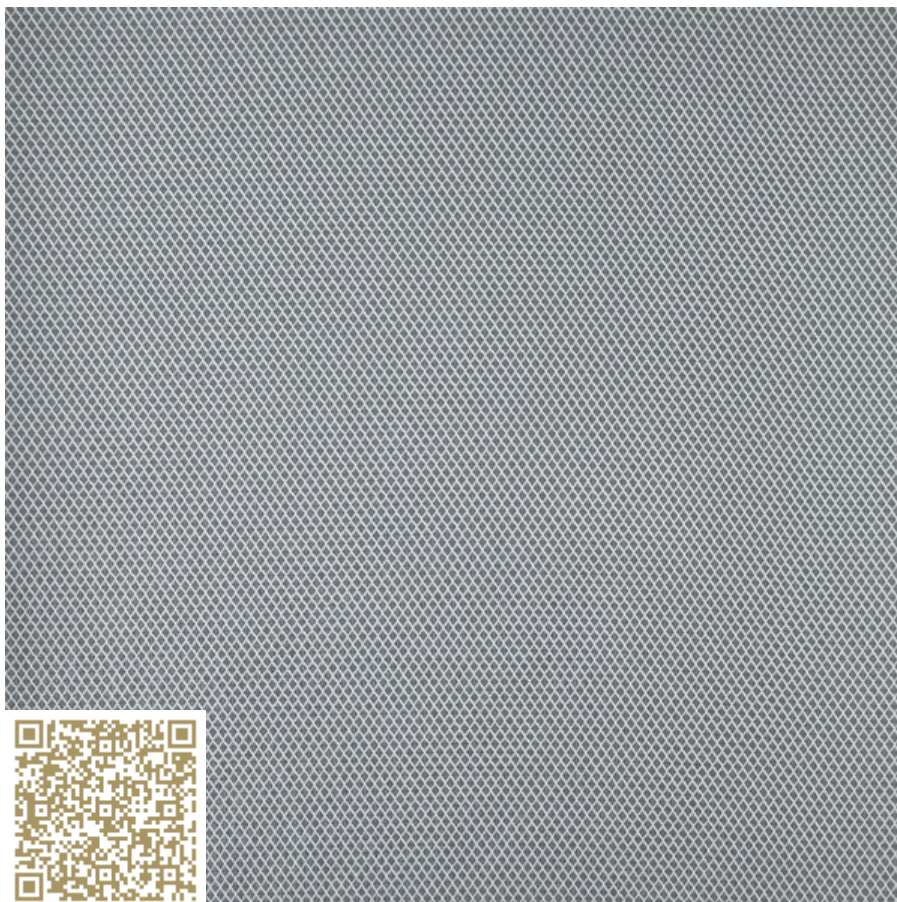


Argolite

VISTA

3019 - 384 TX Alu Net 102

Argotex**Argolite**

<http://www.argolite.ch> | verkauf@argolite.ch

Tipo: HPL | Textil

Textur unstetig

Die faszinierende Materialeinbindung von Textil in unser HPL beschreibt den einzigartigen Charakter von Argotex. Originell und ausdrucksstark oder künstlerisch dezent, dieses exklusive Spezialprodukt eröffnet neue und vielfältige gestalterische Möglichkeiten im Innenausbau. Neu auch als Kompakt und Kompakt Prime erhältlich. Kombinationen mit Wunschdekor auf Anfrage.

ID mtextur	77399
Fabricante	Argolite
Email do Fabricante	verkauf@argolite.ch
Linha de produto	Argotex
Informação da linha de produto	Die faszinierende Materialeinbindung von Textil in unser HPL beschreibt den einzigartigen Charakter von Argotex. Originell und ausdrucksstark oder künstlerisch dezent, dieses exklusive Spezialprodukt eröffnet neue und vielfältige gestalterische Möglichkeiten im Innenausbau. Neu auch als Kompakt und Kompakt Prime erhältlich. Kombinationen mit Wunschdekor auf Anfrage.
Nome do material	3019 - 384 TX Alu Net 102
Tipo	HPL / Textil
Informação do material	Textur unstetig
eBKP	C 2.2 Internal walls / C 4.1 Suspended slabs / G 3.2 Finished wall coverings / G 4.2 Finished ceiling coverings / I 2.2 Freestanding walls
IFC	IfcCovering / IfcFurniture
Área de aplicação	Interior / Parede / Móvel / Cobertor
Zonas de Entrega	CH / LI / AT / DE / FR / IT
Tamanho da textura CAD & BIM	Altura: 500.0 mm / Largura: 500.0 mm

Aviso legal importante sobre a utilização da base de dados mtextur e da ficha técnica mtextur

A base de dados mtextur e as fichas técnicas mtextur apresentam uma seleção de materiais de construção digitalizados, classificados por tipo de material, subtipo, gama cromática, âmbito de aplicação, fabricante e linha de produto. Todos os conteúdos são fornecidos exclusivamente para fins informativos e de apoio ao planeamento e são não vinculativos. A aparência da cor, o padrão, as características da superfície e a escala das texturas CAD & BIM podem diferir dos produtos efetivamente fornecidos pelos respetivos fabricantes. Não é feita qualquer declaração ou garantia quanto à exatidão ou integridade das representações digitais. Para amostras vinculativas, especificações técnicas e informações específicas do produto, apenas os fabricantes ou distribuidores correspondentes são determinantes, devendo ser contactados diretamente (link de pedido disponível para cada material). Os conteúdos são elaborados com o devido cuidado e de acordo com o melhor conhecimento disponível; no entanto, não podem ser totalmente excluídos erros, omissões ou discrepâncias. A editora da base de dados mtextur, h2c GmbH, bem como os fabricantes e distribuidores indicados, declinam expressamente qualquer responsabilidade, direta ou indireta, incluindo danos consequenciais, incidentais ou perdas económicas, resultantes da utilização da base de dados mtextur ou das fichas técnicas mtextur. A responsabilidade apenas será assumida em caso de conduta dolosa.

Max. Comprimento / Formato	Comprimento = 3300 mm / Largura = 1300 mm / Espessura = 2 mm
min. Formato	Comprimento = 2600 mm / Largura = 1300 mm / Espessura = 2 mm
Qualidade	SN EN 438
EN/DIN	SN EN 438
ISO	SN EN ISO 9001, SN EN ISO 14001, ISO 14074
Peso	1400.0 kg/m ³
Condutibilidade térmica	0.3 W/mK
Brandkennziffer	4.3
Tolerância de dimensão comprimento/largura	-0 / +20 mm
Características Informações	<ul style="list-style-type: none"> • Formate: 2600 mm * 1300 mm, 3300 mm * 1300 mm • Materialgewicht, Dichte: ca. 1400 – 1970 kg/m³ je nach Ausführung • Ausführungen: Zum Belegen (nicht selbsttragend), Spanplatten belegt, MDF belegt, Norrit belegt (RF1) • Mögliche Anwendungen: Möbel, Fronten, (geklebte) Wandverkleidungen, (Schiebe-)Türblätter • Vorwiegend vertikale Anwendung

Aviso legal importante sobre a utilização da base de dados mtextur e da ficha técnica mtextur

A base de dados mtextur e as fichas técnicas mtextur apresentam uma seleção de materiais de construção digitalizados, classificados por tipo de material, subtipo, gama cromática, âmbito de aplicação, fabricante e linha de produto. Todos os conteúdos são fornecidos exclusivamente para fins informativos e de apoio ao planeamento e são não vinculativos. A aparência da cor, o padrão, as características da superfície e a escala das texturas CAD & BIM podem diferir dos produtos efetivamente fornecidos pelos respetivos fabricantes. Não é feita qualquer declaração ou garantia quanto à exatidão ou integridade das representações digitais. Para amostras vinculativas, especificações técnicas e informações específicas do produto, apenas os fabricantes ou distribuidores correspondentes são determinantes, devendo ser contactados diretamente (link de pedido disponível para cada material). Os conteúdos são elaborados com o devido cuidado e de acordo com o melhor conhecimento disponível; no entanto, não podem ser totalmente excluídos erros, omissões ou discrepâncias. A editora da base de dados mtextur, h2c GmbH, bem como os fabricantes e distribuidores indicados, declinam expressamente qualquer responsabilidade, direta ou indireta, incluindo danos consequenciais, incidentais ou perdas económicas, resultantes da utilização da base de dados mtextur ou das fichas técnicas mtextur. A responsabilidade apenas será assumida em caso de conduta dolosa.