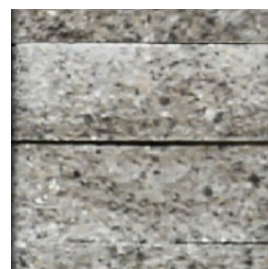


**CREABETON**

SCHNITT LÄNGS



SCHNITT QUER

ANSICHT

Grau

SPLITTWALL Mauersystem

CREABETON AG

<https://creabeton.ch/> | info@creabeton.ch

Materialtyp: Stein | Mauersteine

Die SPLITTWALL Mauer entsteht durch wildes Verlegen der drei Steinlängen und das Vermeiden von Kreuzfugen. Die einzelnen Steine sind einheitlich 7.5 cm dick und verhältnismässig leicht, was sie mühelos versetzen lässt. Der Natursteineffekt entsteht durch die Beimengung von feinem Splitt in die Betonmasse. SPITTWALL kann sowohl als Trockenmauer wie auch mit Mörtelfuge / Klebmörtel ausgeführt werden.

mtextur ID	64587
Hersteller	CREABETON AG
Hersteller-Email	info@creabeton.ch
Produktlinie	SPLITTWALL Mauersystem
Produktlinien Info	Die SPLITTWALL Mauer entsteht durch wildes Verlegen der drei Steinlängen und das Vermeiden von Kreuzfugen. Die einzelnen Steine sind einheitlich 7.5 cm dick und verhältnismässig leicht, was sie mühelos versetzen lässt. Der Natursteineffekt entsteht durch die Beimengung von feinem Splitt in die Betonmasse. SPITTWALL kann sowohl als Trockenmauer wie auch mit Mörtelfuge / Klebmörtel ausgeführt werden.
Materialname	Grau
Materialtyp	Stein / Mauersteine
eBKP	I 2.1 Stützmauer
IFC	IfcCovering / IfcWall
Anwendungsbereich (mtextur Classic)	Aussen / Wand
Lieferzonen	LI / CH
Grösse der CAD- & BIM-Textur	Höhe: 1650.0 mm / Breite: 2000.0 mm

WICHTIGE RECHTLICHE HINWEISE ZUR BENUTZUNG DER MTEXTUR-DATENBANK UND DES MTEXTUR-DATENBLATTS:

Auf der mtextur-Datenbank und dem mtextur-Datenblatt finden Sie eine Auswahl qualitativ hochwertig digitalisierter Materialien, klassifiziert nach Materialtyp und Subtype, Farbbereich, Anwendungsbereich, Hersteller und Produktlinie. Die Farbverbindlichkeit der CAD-Texturen kann nicht immer gewährleistet werden, wie auch die Musterung der CAD-Textur vom angebotenen Produkt des Herstellers abweichen kann. Für verbindliche Muster nehmen Sie bitte direkt mit dem jeweiligen Hersteller oder Vertrieb Kontakt auf (Anfrage-Link beim Material). Diese stehen Ihnen für weitere Fragen und Auskünfte gerne zur Verfügung. Die Informationen auf der mtextur-Datenbank wurden nach bestem Wissen zusammengestellt und mit Sorgfalt getestet. Dennoch können Fehler nicht vollständig ausgeschlossen werden. Herausgeberin, die h2c GmbH, und die jeweiligen Hersteller und Vertriebe übernehmen keine juristische Haftung für eventuell verbliebene fehlerhafte Angaben und deren Folgen, es sei denn, h2c GmbH handelt insoweit vorsätzlich.

Materialgewicht	470.0 kg/m²
-----------------	-------------

WICHTIGE RECHTLICHE HINWEISE ZUR BENUTZUNG DER MTEXTUR-DATENBANK UND DES MTEXTUR-DATENBLATTS:

Auf der mtextur-Datenbank und dem mtextur-Datenblatt finden Sie eine Auswahl qualitativ hochwertig digitalisierter Materialien, klassifiziert nach Materialtyp und Subtype, Farbbereich, Anwendungsbereich, Hersteller und Produktlinie. Die Farbverbindlichkeit der CAD-Texturen kann nicht immer gewährleistet werden, wie auch die Musterung der CAD-Textur vom angebotenen Produkt des Herstellers abweichen kann. Für verbindliche Muster nehmen Sie bitte direkt mit dem jeweiligen Hersteller oder Vertrieb Kontakt auf (Anfrage-Link beim Material). Diese stehen Ihnen für weitere Fragen und Auskünfte gerne zur Verfügung. Die Informationen auf der mtextur-Datenbank wurden nach bestem Wissen zusammengestellt und mit Sorgfalt getestet. Dennoch können Fehler nicht vollständig ausgeschlossen werden. Herausgeberin, die h2c GmbH, und die jeweiligen Hersteller und Vertriebe übernehmen keine juristische Haftung für eventuell verbliebene fehlerhafte Angaben und deren Folgen, es sei denn, h2c GmbH handelt insoweit vorsätzlich.