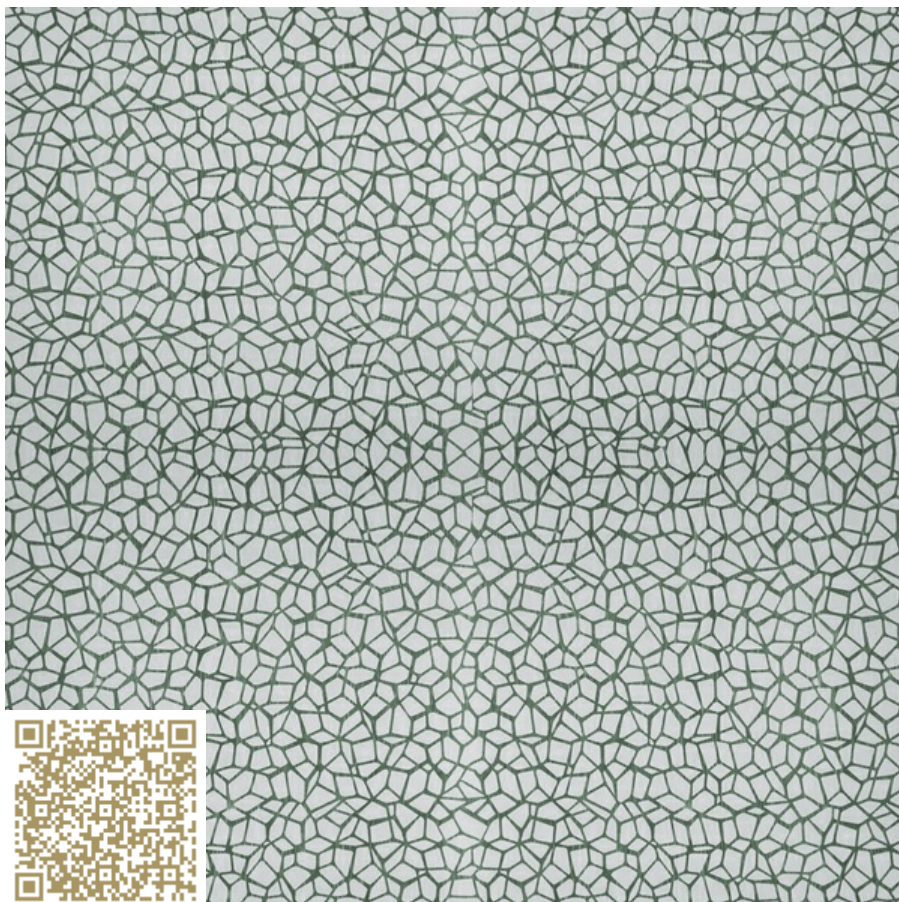


**Argolite**

VUE FRONTALE

## 3999 - 401 MG Fiorina 7312

**Argotex****Argolite**

<http://www.argolite.ch> | [verkauf@argolite.ch](mailto:verkauf@argolite.ch)

**Type:** HPL | Textile

Texture discontinue

La combinaison de matériaux à la fois très exigeante et intéressante de HPL et de textile donne aux panneaux stratifiés Argotex leur caractère unique. En version originale et expressive ou artistique et raisonnable, ce produit spécial exclusif offre de très nombreuses possibilités d'aménagement intérieur. Désormais également disponible en Compact et Compact Prime. Combinaisons avec décor souhaité sur demande.

mtextur ID	21972
Producteur	Argolite
Corriel producteur	<a href="mailto:verkauf@argolite.ch">verkauf@argolite.ch</a>
Ligne de produit	Argotex
Infos ligne de produit	La combinaison de matériaux à la fois très exigeante et intéressante de HPL et de textile donne aux panneaux stratifiés Argotex leur caractère unique. En version originale et expressive ou artistique et raisonnable, ce produit spécial exclusif offre de très nombreuses possibilités d'aménagement intérieur. Désormais également disponible en Compact et Compact Prime. Combinaisons avec décor souhaité sur demande.
Nom du matériel	3999 - 401 MG Fiorina 7312
Type	HPL / Textile
Info matériel	Texture discontinue
eBKP	C 2.2 Parois porteuses intérieures / C 4.1 Planchers / G 3.2 Revêtements de parois finis / G 4.2 Revêtements de plafonds finis / I 2.2 Parois libres
IFC	IfcCovering / IfcFurniture
Zone d'application	Intérieur / Mur / Meuble / Plafond
Zones de livraison	CH / LI / AT / DE / FR / IT
Taille de la texture CAO et BIM	Hauteur: 1000.0 mm / Largeur: 1000.0 mm

#### Avis juridique important concernant l'utilisation de la base de données mtextur et de la fiche technique mtextur

La base de données mtextur et les fiches techniques mtextur présentent une sélection de matériaux de construction numérisés, classés par type de matériau, sous-type, gamme de couleurs, domaine d'application, fabricant et ligne de produits. L'ensemble des contenus est fourni à titre informatif et d'aide à la planification uniquement et est non contractuel. L'apparence des couleurs, la trame, l'aspect de surface et l'échelle des textures CAD & BIM peuvent différer des produits réellement fournis par les fabricants concernés. Aucune garantie n'est donnée quant à l'exactitude ou à l'exhaustivité des représentations numériques. Pour des échantillons contractuels, des spécifications techniques et des informations spécifiques aux produits, seuls les fabricants ou distributeurs concernés font foi. Il convient de les contacter directement à cet effet (lien de demande disponible pour chaque matériau). Les contenus sont élaborés avec soin et selon les meilleures connaissances disponibles. Toutefois, des erreurs, omissions ou divergences peuvent subsister. L'éditrice de la base de données mtextur, h2c GmbH, ainsi que les fabricants et distributeurs mentionnés, déclinent expressément toute responsabilité, directe ou indirecte, y compris pour tout dommage consécutif, accessoire ou perte économique, résultant de l'utilisation de la base de données mtextur ou des fiches techniques mtextur. La responsabilité n'est engagée qu'en cas de faute intentionnelle.

Longueur max. / Format	Longueur = 3300 mm / Largeur = 1300 mm / Épaisseur = 2 mm
min. Format	Longueur = 2600 mm / Largeur = 1300 mm / Épaisseur = 2 mm
Qualité	SN EN 438
EN/DIN	SN EN 438
ISO	SN EN ISO 9001, SN EN ISO 14001, ISO 14074
Poids	1400.0 kg/m <sup>3</sup>
Conductivité thermique	0.3 W/mK
Brandkennziffer	4.3
Tolérance dimensionnelle longueur/largeur	-0 / +20 mm
Info paramètre	<ul style="list-style-type: none"> <li>• Formats : 2600 mm * 1300 mm, 3300 mm * 1300 mm</li> <li>• Poids du matériau, densité : env. 1400 - 1970 kg/m<sup>3</sup> selon le modèle</li> <li>• Versions : A revêtir (non autoportant), panneaux de particules revêtus, MDF revêtu, Norrit revêtu (RF1)</li> <li>• Applications possibles : Meubles, façades, revêtements muraux (collés), panneaux de porte (coulissants).</li> <li>• Application principalement verticale</li> </ul>

#### Avis juridique important concernant l'utilisation de la base de données mtextur et de la fiche technique mtextur

La base de données mtextur et les fiches techniques mtextur présentent une sélection de matériaux de construction numérisés, classés par type de matériau, sous-type, gamme de couleurs, domaine d'application, fabricant et ligne de produits. L'ensemble des contenus est fourni à titre informatif et d'aide à la planification uniquement et est non contractuel. L'apparence des couleurs, la trame, l'aspect de surface et l'échelle des textures CAD & BIM peuvent différer des produits réellement fournis par les fabricants concernés. Aucune garantie n'est donnée quant à l'exactitude ou à l'exhaustivité des représentations numériques. Pour des échantillons contractuels, des spécifications techniques et des informations spécifiques aux produits, seuls les fabricants ou distributeurs concernés font foi. Il convient de les contacter directement à cet effet (lien de demande disponible pour chaque matériau). Les contenus sont élaborés avec soin et selon les meilleures connaissances disponibles. Toutefois, des erreurs, omissions ou divergences peuvent subsister. L'éditrice de la base de données mtextur, h2c GmbH, ainsi que les fabricants et distributeurs mentionnés, déclinent expressément toute responsabilité, directe ou indirecte, y compris pour tout dommage consécutif, accessoire ou perte économique, résultant de l'utilisation de la base de données mtextur ou des fiches techniques mtextur. La responsabilité n'est engagée qu'en cas de faute intentionnelle.