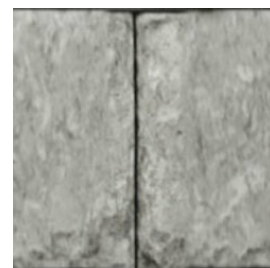


**CREABETON**

CORTE LONGITUDINAL



SEÇÃO CRUZADA

VISTA

Grau

Spalt- und Doppelsteine

CREABETON AG

<https://creabeton.ch/> | info@creabeton.ch

Tipo: **Pedra | Tijolos**

Mit dem Spaltstein-Sortiment lassen sich hinterfüllte oder freistehende Mauern in Geraden oder Kurven errichten. Mit ihrer lebendigen Sichtfläche aus dem grauen Splittkorn erinnern sie an Natursteinmauern. Die Elementbauweise und die aufeinander abgestimmten System-Komponenten ermöglichen einen exakten Maueraufbau mit ansprechendem Fugenbild. Für die leichte und schnelle Verarbeitung besitzen die hohlen Mauerelemente eine Nut-und-Feder-Verbindung.

ID mtextur	21435
Fabricante	CREABETON AG
Email do Fabricante	info@creabeton.ch
Linha de produto	Spalt- und Doppelsteine
Informação da linha de produto	Mit dem Spaltstein-Sortiment lassen sich hinterfüllte oder freistehende Mauern in Geraden oder Kurven errichten. Mit ihrer lebendigen Sichtfläche aus dem grauen Splittkorn erinnern sie an Natursteinmauern. Die Elementbauweise und die aufeinander abgestimmten System-Komponenten ermöglichen einen exakten Maueraufbau mit ansprechendem Fugenbild. Für die leichte und schnelle Verarbeitung besitzen die hohlen Mauerelemente eine Nut-und-Feder-Verbindung.
Nome do material	Grau
Tipo	Pedra / Tijolos
eBKP	I 2.1 Retaining walls
IFC	IfcCovering / IfcWall
Área de aplicação	Exterior / Parede
Zonas de Entrega	CH / LI
Tamanho da textura CAD & BIM	Altura: 1980.0 mm / Largura: 1860.0 mm

Aviso legal importante sobre a utilização da base de dados mtextur e da ficha técnica mtextur

A base de dados mtextur e as fichas técnicas mtextur apresentam uma seleção de materiais de construção digitalizados, classificados por tipo de material, subtipo, gama cromática, âmbito de aplicação, fabricante e linha de produto. Todos os conteúdos são fornecidos exclusivamente para fins informativos e de apoio ao planeamento e são não vinculativos. A aparência da cor, o padrão, as características da superfície e a escala das texturas CAD & BIM podem diferir dos produtos efetivamente fornecidos pelos respetivos fabricantes. Não é feita qualquer declaração ou garantia quanto à exatidão ou integridade das representações digitais. Para amostras vinculativas, especificações técnicas e informações específicas do produto, apenas os fabricantes ou distribuidores correspondentes são determinantes, devendo ser contactados diretamente (link de pedido disponível para cada material). Os conteúdos são elaborados com o devido cuidado e de acordo com o melhor conhecimento disponível; no entanto, não podem ser totalmente excluídos erros, omissões ou discrepâncias. A editora da base de dados mtextur, h2c GmbH, bem como os fabricantes e distribuidores indicados, declinam expressamente qualquer responsabilidade, direta ou indireta, incluindo danos consequenciais, incidentais ou perdas económicas, resultantes da utilização da base de dados mtextur ou das fichas técnicas mtextur. A responsabilidade apenas será assumida em caso de conduta dolosa.

Aviso legal importante sobre a utilização da base de dados mtextur e da ficha técnica mtextur

A base de dados mtextur e as fichas técnicas mtextur apresentam uma seleção de materiais de construção digitalizados, classificados por tipo de material, subtipo, gama cromática, âmbito de aplicação, fabricante e linha de produto. Todos os conteúdos são fornecidos exclusivamente para fins informativos e de apoio ao planeamento e são não vinculativos. A aparência da cor, o padrão, as características da superfície e a escala das texturas CAD & BIM podem diferir dos produtos efetivamente fornecidos pelos respetivos fabricantes. Não é feita qualquer declaração ou garantia quanto à exatidão ou integridade das representações digitais. Para amostras vinculativas, especificações técnicas e informações específicas do produto, apenas os fabricantes ou distribuidores correspondentes são determinantes, devendo ser contactados diretamente (link de pedido disponível para cada material). Os conteúdos são elaborados com o devido cuidado e de acordo com o melhor conhecimento disponível; no entanto, não podem ser totalmente excluídos erros, omissões ou discrepâncias. A editora da base de dados mtextur, h2c GmbH, bem como os fabricantes e distribuidores indicados, declinam expressamente qualquer responsabilidade, direta ou indireta, incluindo danos consequenciais, incidentais ou perdas económicas, resultantes da utilização da base de dados mtextur ou das fichas técnicas mtextur. A responsabilidade apenas será assumida em caso de conduta dolosa.