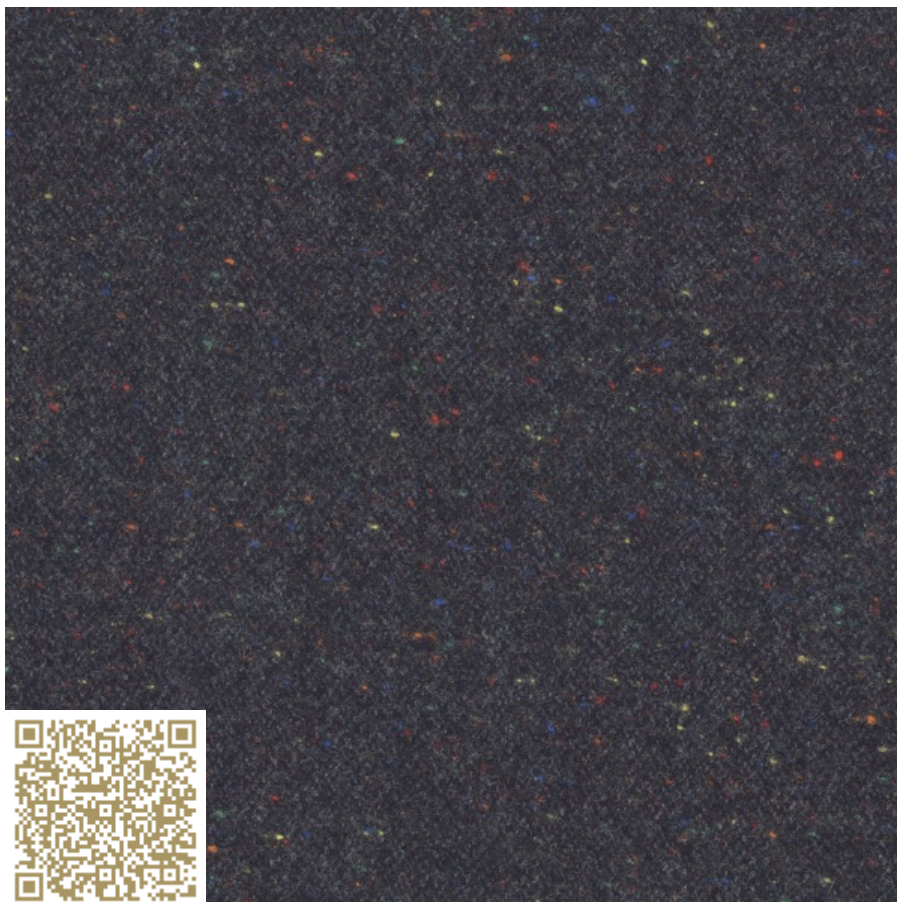


CRÉATION
BAUMANN

ALZADO

Col. 0407
CAVALLO MULTI
Création Baumann

<https://www.creationbaumann.com/> | mail@creationbaumann.com

Tipo material: Textil | Tela de tapiceria

Bezugsstoff, schwerer Vorhangstoff; Das akustisch hochwirksame, melierte Wollgewebe besteht aus 50 % recycelten Materialien. Hochwertige Pre-Consumer-Materialien sowie gebrauchte Kleidung aus der Wollindustrie werden wiederverwendet und dadurch der Einsatz von Schurwolle, Farbstoffen und Energie reduziert. Der gewalkte Stoff mit bunten Garneffekten überzeugt mit seiner Optik wie auch dem Herstellungsprozess und leistet einen sinnvollen Beitrag an die Nachhaltigkeit.

mtextur ID	116646
Fabricante	Création Baumann
Email fabricante	mail@creationbaumann.com
Línea de producto	CAVALLO MULTI
Detalles linea del producto	Bezugsstoff, schwerer Vorhangstoff; Das akustisch hochwirksame, melierte Wollgewebe besteht aus 50 % recycelten Materialien. Hochwertige Pre-Consumer-Materialien sowie gebrauchte Kleidung aus der Wollindustrie werden wiederverwendet und dadurch der Einsatz von Schurwolle, Farbstoffen und Energie reduziert. Der gewalkte Stoff mit bunten Garneffekten überzeugt mit seiner Optik wie auch dem Herstellungsprozess und leistet einen sinnvollen Beitrag an die Nachhaltigkeit.
Nombre material	Col. 0407
Tipo material	Textil / Tela de tapiceria
IFC	IfcCovering
Área de aplicación	Interior / Pared / Techo / Mobiliario
Tamaño de la textura CAD y BIM	Altura: 220.0 mm / Anchura: 220.0 mm

Aviso legal importante sobre el uso de la base de datos mtextur y la ficha técnica mtextur

La base de datos mtextur y las fichas técnicas mtextur presentan una selección de materiales de construcción digitalizados, clasificados por tipo de material, subtipo, gama cromática, ámbito de aplicación, fabricante y línea de producto. Todos los contenidos se proporcionan exclusivamente con fines informativos y de apoyo a la planificación y son no vinculantes. La apariencia del color, el patrón, las características de la superficie y la escala de las texturas CAD & BIM pueden diferir de los productos reales suministrados por los respectivos fabricantes. No se ofrece ninguna declaración ni garantía sobre la exactitud o integridad de las representaciones digitales. Para muestras vinculantes, especificaciones técnicas e información específica del producto, únicamente serán determinantes los fabricantes o distribuidores correspondientes, a los que deberá contactarse directamente (enlace de consulta disponible para cada material). Los contenidos se elaboran con la debida diligencia y según el mejor conocimiento disponible; no obstante, no pueden excluirse completamente errores, omisiones o discrepancias. La editora de la base de datos mtextur, h2c GmbH, así como los fabricantes y distribuidores indicados, declinan expresamente cualquier responsabilidad, directa o indirecta, incluidos daños consecuenciales, incidentales o pérdidas económicas, derivados del uso de la base de datos mtextur o de las fichas técnicas mtextur. La responsabilidad solo se asumirá en caso de conducta dolosa.

Aviso legal importante sobre el uso de la base de datos mtextur y la ficha técnica mtextur

La base de datos mtextur y las fichas técnicas mtextur presentan una selección de materiales de construcción digitalizados, clasificados por tipo de material, subtipo, gama cromática, ámbito de aplicación, fabricante y línea de producto. Todos los contenidos se proporcionan exclusivamente con fines informativos y de apoyo a la planificación y son no vinculantes. La apariencia del color, el patrón, las características de la superficie y la escala de las texturas CAD & BIM pueden diferir de los productos reales suministrados por los respectivos fabricantes. No se ofrece ninguna declaración ni garantía sobre la exactitud o integridad de las representaciones digitales. Para muestras vinculantes, especificaciones técnicas e información específica del producto, únicamente serán determinantes los fabricantes o distribuidores correspondientes, a los que deberá contactarse directamente (enlace de consulta disponible para cada material). Los contenidos se elaboran con la debida diligencia y según el mejor conocimiento disponible; no obstante, no pueden excluirse completamente errores, omisiones o discrepancias. La editora de la base de datos mtextur, h2c GmbH, así como los fabricantes y distribuidores indicados, declinan expresamente cualquier responsabilidad, directa o indirecta, incluidos daños consecuenciales, incidentales o pérdidas económicas, derivados del uso de la base de datos mtextur o de las fichas técnicas mtextur. La responsabilidad solo se asumirá en caso de conducta dolosa.