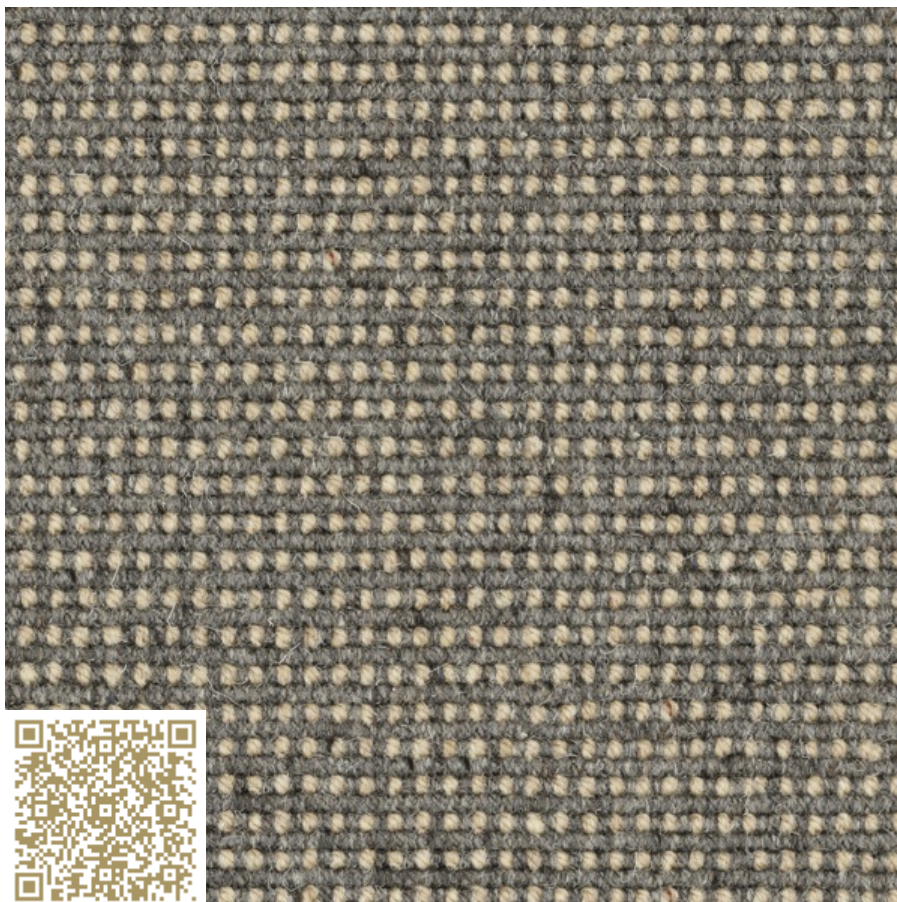


TISCA



VUE FRONTALE

## 206 Sandstein

### TISCA COUNTRY

#### Tisca Tischhauser AG

<http://www.tiscatiara.com/> | [info@tisca.com](mailto:info@tisca.com)

**Type:** Tapis | Laine

Tisca Country ist ein gewebter Teppichboden mit Schlingenflor. Gefertigt aus 100% reiner Schurwolle aus Neuseeland, setzt Tisca Country in ökologischer Hinsicht ein Zeichen und besinnt sich auf natürlich nachwachsende Materialien. Neun lagernde Colorits ermöglichen subtile, auf die Raumsituation abgestimmte, Farbevaluation. Stuhlrollen- und Bodenheizungseignung, sowie Treppeneignung im Wohnbereich ermöglichen einen flexiblen Einsatz dieses gewebten Klassikers.

mtextur ID	<u>116497</u>
Producteur	<u>Tisca Tischhauser AG</u>
Corriel producteur	<u>info@tisca.com</u>
Ligne de produit	<u>TISCA COUNTRY</u>
Infos ligne de produit	Tisca Country ist ein gewebter Teppichboden mit Schlingenflor. Gefertigt aus 100% reiner Schurwolle aus Neuseeland, setzt Tisca Country in ökologischer Hinsicht ein Zeichen und besinnt sich auf natürlich nachwachsende Materialien. Neun lagernde Colorits ermöglichen subtile, auf die Raumsituation abgestimmte, Farbevaluation. Stuhlrollen- und Bodenheizungseignung, sowie Treppeneignung im Wohnbereich ermöglichen einen flexiblen Einsatz dieses gewebten Klassikers.
Nom du matériel	<u>206 Sandstein</u>
Type	Tapis / Laine
eBKP	G 2.2 Revêtements de sol finis
IFC	IfcCovering / IfcSlab.Floor
Zone d'application	Intérieur / Sol
Zones de livraison	CH / DE / FR / IT / US / LI
Taille de la texture CAO et BIM	Hauteur: 300.0 mm / Largeur: 300.0 mm

#### Avis juridique important concernant l'utilisation de la base de données mtextur et de la fiche technique mtextur

La base de données mtextur et les fiches techniques mtextur présentent une sélection de matériaux de construction numérisés, classés par type de matériau, sous-type, gamme de couleurs, domaine d'application, fabricant et ligne de produits. L'ensemble des contenus est fourni à titre informatif et d'aide à la planification uniquement et est non contractuel. L'apparence des couleurs, la trame, l'aspect de surface et l'échelle des textures CAD & BIM peuvent différer des produits réellement fournis par les fabricants concernés. Aucune garantie n'est donnée quant à l'exactitude ou à l'exhaustivité des représentations numériques. Pour des échantillons contractuels, des spécifications techniques et des informations spécifiques aux produits, seuls les fabricants ou distributeurs concernés font foi. Il convient de les contacter directement à cet effet (lien de demande disponible pour chaque matériau). Les contenus sont élaborés avec soin et selon les meilleures connaissances disponibles. Toutefois, des erreurs, omissions ou divergences peuvent subsister. L'éditrice de la base de données mtextur, h2c GmbH, ainsi que les fabricants et distributeurs mentionnés, déclinent expressément toute responsabilité, directe ou indirecte, y compris pour tout dommage consécutif, accessoire ou perte économique, résultant de l'utilisation de la base de données mtextur ou des fiches techniques mtextur. La responsabilité n'est engagée qu'en cas de faute intentionnelle.

**Avis juridique important concernant l'utilisation de la base de données mtextur et de la fiche technique mtextur**

La base de données mtextur et les fiches techniques mtextur présentent une sélection de matériaux de construction numérisés, classés par type de matériau, sous-type, gamme de couleurs, domaine d'application, fabricant et ligne de produits. L'ensemble des contenus est fourni à titre informatif et d'aide à la planification uniquement et est non contractuel. L'apparence des couleurs, la trame, l'aspect de surface et l'échelle des textures CAD & BIM peuvent différer des produits réellement fournis par les fabricants concernés. Aucune garantie n'est donnée quant à l'exactitude ou à l'exhaustivité des représentations numériques. Pour des échantillons contractuels, des spécifications techniques et des informations spécifiques aux produits, seuls les fabricants ou distributeurs concernés font foi. Il convient de les contacter directement à cet effet (lien de demande disponible pour chaque matériau). Les contenus sont élaborés avec soin et selon les meilleures connaissances disponibles. Toutefois, des erreurs, omissions ou divergences peuvent subsister. L'éditrice de la base de données mtextur, h2c GmbH, ainsi que les fabricants et distributeurs mentionnés, déclinent expressément toute responsabilité, directe ou indirecte, y compris pour tout dommage consécutif, accessoire ou perte économique, résultant de l'utilisation de la base de données mtextur ou des fiches techniques mtextur. La responsabilité n'est engagée qu'en cas de faute intentionnelle.