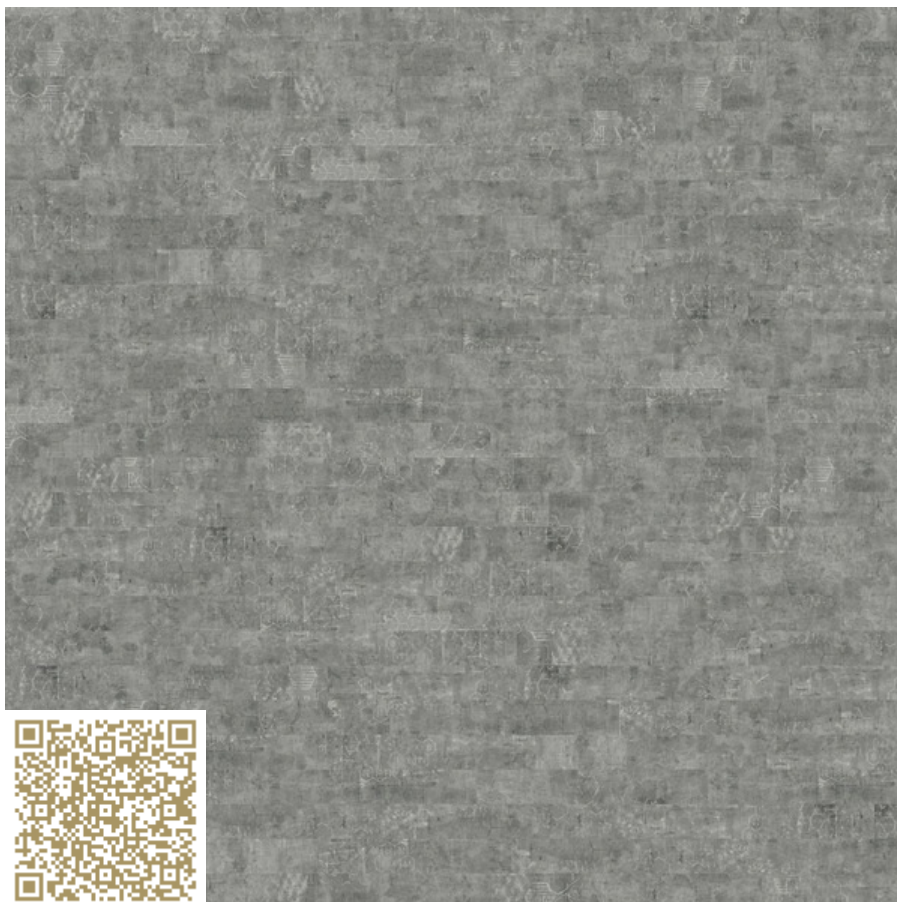


Coretec®



VUE FRONTALE

## Graphic 97

**Coretec® SurPlus**  
**Coretec® Floors**

<http://www.coretecfloors.com> | [info@usfloors.be](mailto:info@usfloors.be)

**Type:** Vinyl | Decor bois

Pose: coupe décalée

Des sols qui ne passent pas inaperçu : voilà qui résume bien SurPlus. Ces revêtements de sols originaux et résistants aux chocs défient toutes les règles, que ce soit par leur esthétique ou par leurs performances. Ils ne manqueront pas d'attirer tous les regards.

mtextur ID	<u>113775</u>
Producteur	<u>Coretec® Floors</u>
Corriel producteur	<u>info@usfloors.be</u>
Ligne de produit	<u>Coretec® SurPlus</u>
Infos ligne de produit	Des sols qui ne passent pas inaperçu : voilà qui résume bien SurPlus. Ces revêtements de sols originaux et résistants aux chocs défient toutes les règles, que ce soit par leur esthétique ou par leurs performances. Ils ne manqueront pas d'attirer tous les regards.
Nom du matériel	<u>Graphic 97</u>
Type	Vinyl / Decor bois
Info matériel	Pose: coupe décalée
eBKP	G 2.2 Revêtements de sol finis
IFC	lfcCovering / lfcSlab.Floor
Zone d'application	Intérieur / Sol
Zones de livraison	CH / DE / LU / NL / FR / IT / AT / BE / ES / PT / SE / NO / FI / NZ / PL / SK / LI / MC
Taille de la texture CAO et BIM	Hauteur: 4758.0 mm / Largeur: 4880.0 mm

#### Avis juridique important concernant l'utilisation de la base de données mtextur et de la fiche technique mtextur

La base de données mtextur et les fiches techniques mtextur présentent une sélection de matériaux de construction numérisés, classés par type de matériau, sous-type, gamme de couleurs, domaine d'application, fabricant et ligne de produits. L'ensemble des contenus est fourni à titre informatif et d'aide à la planification uniquement et est non contractuel. L'apparence des couleurs, la trame, l'aspect de surface et l'échelle des textures CAD & BIM peuvent différer des produits réellement fournis par les fabricants concernés. Aucune garantie n'est donnée quant à l'exactitude ou à l'exhaustivité des représentations numériques. Pour des échantillons contractuels, des spécifications techniques et des informations spécifiques aux produits, seuls les fabricants ou distributeurs concernés font foi. Il convient de les contacter directement à cet effet (lien de demande disponible pour chaque matériau). Les contenus sont élaborés avec soin et selon les meilleures connaissances disponibles. Toutefois, des erreurs, omissions ou divergences peuvent subsister. L'éditrice de la base de données mtextur, h2c GmbH, ainsi que les fabricants et distributeurs mentionnés, déclinent expressément toute responsabilité, directe ou indirecte, y compris pour tout dommage consécutif, accessoire ou perte économique, résultant de l'utilisation de la base de données mtextur ou des fiches techniques mtextur. La responsabilité n'est engagée qu'en cas de faute intentionnelle.

Longueur max. / Format	Longueur = 1220 mm / Largeur = 183 mm / Épaisseur = 5 mm
Qualité	Coretec® Pro Core®
Poids	8.22 kg/m²
Conductivité thermique	0.0318 W/mK
Brandkennziffer	Bfl - S1 (EN 13501)
Valeur de réflexion de la lumière	> grade 6 (EN ISO 105-B-02)
Tolérance dimensionnelle longueur/largeur	Pass ≤ 0.25% (EN ISO 23999) mm
Absorption du son	17.0 $\alpha_w$
Résistance à la lumière	> grade 6 (EN ISO 105-B-02)

Avis juridique important concernant l'utilisation de la base de données mtextur et de la fiche technique mtextur

La base de données mtextur et les fiches techniques mtextur présentent une sélection de matériaux de construction numérisés, classés par type de matériau, sous-type, gamme de couleurs, domaine d'application, fabricant et ligne de produits. L'ensemble des contenus est fourni à titre informatif et d'aide à la planification uniquement et est non contractuel. L'apparence des couleurs, la trame, l'aspect de surface et l'échelle des textures CAD & BIM peuvent différer des produits réellement fournis par les fabricants concernés. Aucune garantie n'est donnée quant à l'exactitude ou à l'exhaustivité des représentations numériques. Pour des échantillons contractuels, des spécifications techniques et des informations spécifiques aux produits, seuls les fabricants ou distributeurs concernés font foi. Il convient de les contacter directement à cet effet (lien de demande disponible pour chaque matériau). Les contenus sont élaborés avec soin et selon les meilleures connaissances disponibles. Toutefois, des erreurs, omissions ou divergences peuvent subsister. L'éditrice de la base de données mtextur, h2c GmbH, ainsi que les fabricants et distributeurs mentionnés, déclinent expressément toute responsabilité, directe ou indirecte, y compris pour tout dommage consécutif, accessoire ou perte économique, résultant de l'utilisation de la base de données mtextur ou des fiches techniques mtextur. La responsabilité n'est engagée qu'en cas de faute intentionnelle.