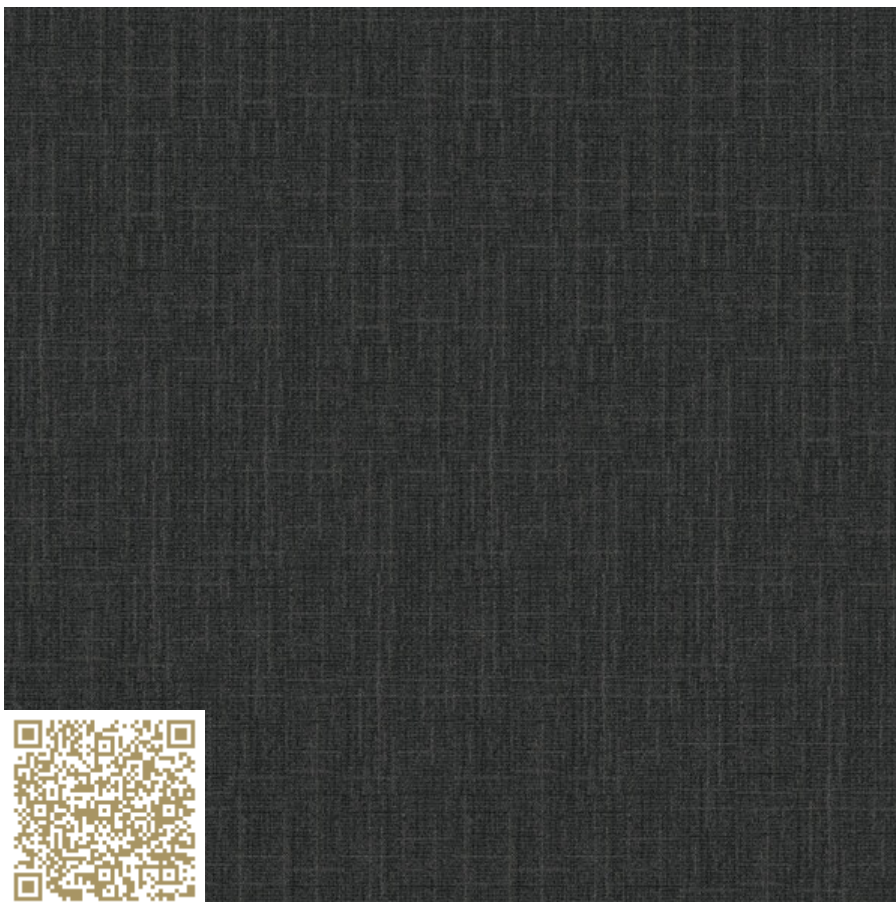


**Interface®**

ALZADO

**BLACK 9628001****Open Air 401****Interface**<https://www.interface.com/EU/de-DE/homepage> |**Tipo material:** Alfombra | Tuft

Die Teppichfliesenkollektion Open Air verleiht Ihren Innenräumen eine ganz besondere Atmosphäre. Die organischen, geometrischen und texturierten Designs sind in neutralen Farben erhältlich und lassen sich mühelos mit all unseren modularen Bodenbelägen kombinieren. Open Air 401 transportiert mit einer dezenten, weichen Oberflächentextur Wärme in Ihre Innenräume.

mtextur ID	111326
Fabricante	Interface
Línea de producto	Open Air 401
Detalles línea del producto	Die Teppichfliesenkollektion Open Air verleiht Ihren Innenräumen eine ganz besondere Atmosphäre. Die organischen, geometrischen und texturierten Designs sind in neutralen Farben erhältlich und lassen sich mühelos mit all unseren modularen Bodenbelägen kombinieren. Open Air 401 transportiert mit einer dezenten, weichen Oberflächentextur Wärme in Ihre Innenräume.
Nombre material	BLACK 9628001
Tipo material	Alfombra / Tuft
eBKP	G 2.2 Finished floor coverings
IFC	IfcCivilElement
Área de aplicación	Interior / Solado
Zonas de entrega	CH / DE / AT / LI
Tamaño de la textura CAD y BIM	Altura: 2000.0 mm / Anchura: 2000.0 mm

#### Aviso legal importante sobre el uso de la base de datos mtextur y la ficha técnica mtextur

La base de datos mtextur y las fichas técnicas mtextur presentan una selección de materiales de construcción digitalizados, clasificados por tipo de material, subtipo, gama cromática, ámbito de aplicación, fabricante y línea de producto. Todos los contenidos se proporcionan exclusivamente con fines informativos y de apoyo a la planificación y son no vinculantes. La apariencia del color, el patrón, las características de la superficie y la escala de las texturas CAD & BIM pueden diferir de los productos reales suministrados por los respectivos fabricantes. No se ofrece ninguna declaración ni garantía sobre la exactitud o integridad de las representaciones digitales. Para muestras vinculantes, especificaciones técnicas e información específica del producto, únicamente serán determinantes los fabricantes o distribuidores correspondientes, a los que deberá contactarse directamente (enlace de consulta disponible para cada material). Los contenidos se elaboran con la debida diligencia y según el mejor conocimiento disponible; no obstante, no pueden excluirse completamente errores, omisiones o discrepancias. La editora de la base de datos mtextur, h2c GmbH, así como los fabricantes y distribuidores indicados, declinan expresamente cualquier responsabilidad, directa o indirecta, incluidos daños consecuenciales, incidentales o pérdidas económicas, derivados del uso de la base de datos mtextur o de las fichas técnicas mtextur. La responsabilidad solo se asumirá en caso de conducta dolosa.

Longitud máxima / Formato	Longitud = 1000 mm / Anchura = 250 mm / Espesor = 7 mm
min. Formato	Longitud = 1000 mm / Anchura = 250 mm / Espesor = 7 mm
Peso material	4.128 kg/m <sup>2</sup>
Brandkennziffer	(EN ISO 9239-1) Euroclass Bfl s1 (EN 13501-1)
Absorción del sonido	0.2 $\alpha_w$
Características	Tuftgemusterte strukturierte Schlingenqualität

#### Aviso legal importante sobre el uso de la base de datos mtextur y la ficha técnica mtextur

La base de datos mtextur y las fichas técnicas mtextur presentan una selección de materiales de construcción digitalizados, clasificados por tipo de material, subtipo, gama cromática, ámbito de aplicación, fabricante y línea de producto. Todos los contenidos se proporcionan exclusivamente con fines informativos y de apoyo a la planificación y son no vinculantes. La apariencia del color, el patrón, las características de la superficie y la escala de las texturas CAD & BIM pueden diferir de los productos reales suministrados por los respectivos fabricantes. No se ofrece ninguna declaración ni garantía sobre la exactitud o integridad de las representaciones digitales. Para muestras vinculantes, especificaciones técnicas e información específica del producto, únicamente serán determinantes los fabricantes o distribuidores correspondientes, a los que deberá contactarse directamente (enlace de consulta disponible para cada material). Los contenidos se elaboran con la debida diligencia y según el mejor conocimiento disponible; no obstante, no pueden excluirse completamente errores, omisiones o discrepancias. La editora de la base de datos mtextur, h2c GmbH, así como los fabricantes y distribuidores indicados, declinan expresamente cualquier responsabilidad, directa o indirecta, incluidos daños consecuenciales, incidentales o pérdidas económicas, derivados del uso de la base de datos mtextur o de las fichas técnicas mtextur. La responsabilidad solo se asumirá en caso de conducta dolosa.